



# *Clavinova*®

Цифровые пианино Yamaha CLP, CVP и CGP серий



# За успехом Clavinova стоит 100-летний опыт и энтузиасты лучших в мире роялей и фортепиано.

Наше стремление - дать возможность как можно большему количеству людей получать удовольствие от игры на пианино, стало реальностью в 1983 году с появлением первого цифрового пианино Clavinova. С тех пор мы, как ведущий производитель пианино, используем свой опыт непрерывно улучшая и совершенствуя Clavinova. Ее великолепный звук и реалистичные ощущения от игры являются следствием наших знаний в области материалов, конструирования, покраски и настройки, наряду с нашим комплексным пониманием музыки и постулатов акустики.

Совершенство Clavinova подкреплено фактом использования ее в более чем 700 музыкальных колледжах. Мы рады представить Вам полный спектр Clavinova с уверенностью, что Вы найдете модель, которая полностью удовлетворит Ваши запросы и будет доставлять Вам удовольствие от игры в течении долгих лет.





Какая Clavinova подходит для Вас? Изучите модели этих двух серий, чтобы увидеть, какие из них смогут удовлетворить Ваши запросы.

**CLP**  
С е р и я

Звук и ощущения большого концертного рояля. Эти модели сфокусированы на безупречном звучании фортепиано.

👉 стр.8

**CVP<sub>и</sub>CGP**  
С е р и я

Элегантность и роскошь пианино с большим диапазоном передовых интерактивных возможностей. Все для создания волнующего музыкального произведения.

👉 стр.22



С о в е р ш е н с т в о   з в у к а

# Музыкальные идеалы и наследие Yamaha оживают в Clavinova.

CFIIS - это большой концертный рояль Yamaha, мастерски изготовленный благодаря нашему опыту, накопленному на протяжении столетия.

Материалы, дизайн, сборка, ощущения при игре и настройка - все это соответствует наивысшим стандартам изготовления больших концертных роялей. Это так же отождествляет приверженность Yamaha к высокому качеству и мастерству... приверженность, которую мы привносим в создание каждой Clavinova.

Возьмем, к примеру, технологию "PURE CF" семплинга, используемую в качестве источника звука для серий CLP-300 и CVP-500. Это результат кропотливой работы, доступный только для изготовителя роялей, при котором семплирование звуков происходит путем записывания звучания самого лучшего рояля модели CFIIS, настроенного и подготовленного лучшими мастерами. В процессе создания мы прислушивались к мнению множества пианистов, чтобы со временем детализировать звучание до натурального и живого именно с точки зрения исполнителя. Это означает, что каждая нота имеет яркую атаку и общая звуковая картина имеет прекрасный баланс, оставаясь прозрачной, мощной и сфокусированной.

Наша одержимость в дальнейшем развитии звучания Clavinova привела к увеличению длительности семплирования. Довольно длительный промежуток времени проходит с момента начала звучания большого концертного рояля до его постепенного уменьшения и затухания. Это помогает создать глубокий, богатый резонанс. Clavinova достигает такого же резонанса путем использования звуковых семплов очень большой длины.

AWM Динамическое Стереосемплирование с пятью динамическими уровнями позволяет воспроизвести самые тонкие детали звучания. Система iAFC (instrumental Active Field Control), используя передовые технологии Yamaha, воспроизводит чувство, экспрессивность инструмента и даже комплексные звуковые оттенки, такие как, например, глушение вибрирующих струн демпфером, что обеспечивает реалистичность звучания настоящего рояля, которое оценит даже профессиональный пианист.

Просто попробуйте сыграть привычную Вам часть какого-нибудь произведения. Вы услышите настоящее звучание пианино, которое отражает многолетнее музыкальное наследие YAMAHA.



Большой концертный рояль  
Yamaha CFIIS



Квалифицированные мастера  
гарантируют наилучшее качество  
звучания.



Система iAFC.

Специальные микрофоны снимают звучание Clavinova, а также звуковое поле помещения. Эти сигналы затем обрабатываются, и звук, исходящий из динамиков с тыльной стороны, создает стерео резонанс корпуса рояля с ощущением глубины звучания.





С о в е р ш е н с т в о   о щ у щ е н и я

# Благодаря идеальной связи между руками и клавиатурой, Вы сможете перенести Ваши замыслы в музыку.

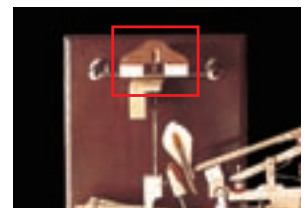
Движение каждой клавиши передается через особый механизм, заставляющий молоточек бить по струне, таким образом создавая звук, в точности воспроизводимый при игре пианистами. Используя большой опыт в создании таких механизмов, нашей задачей было создать инструмент Clavinova таким, чтобы Вы получали как удовольствие от игры, так и выразительную экспрессивность звучания большого рояля.

Внутри рояля расположено более 200 струн. Струны для высоких нот более тонкие и короткие; басовые – более толстые и длинные, и молоточки для них побольше. Поэтому, когда пианист играет на рояле, он ощущает, что по клавишам справа играть легче, нежели по тем, что слева. Нашей целью было точно воссоздать ощущение игры на рояле, передав разницу в весе и обратном ходе клавиш. В итоге мы создали клавиатуру Clavinova GH (Graded Hammer). Мы также усовершенствовали движение молоточков и демпферов так, чтобы одну и ту же ноту возможно было воспроизводить без полного отжатия клавиши: это одна из техник игры на рояле. Эта функция стала возможной благодаря оригинальному Демпферному Сенсору Yamaha, который устанавливается третьим в нашей клавиатуре GH3 (Graded Hammer 3) (большинство электронных клавишных имеют два сенсора). В результате, Вы можете использовать технику игры, которая возможна только на большом рояле, также как и гладкое сопряжение нот без нажатия на демпфер-педаль и быстрая игра по одной и той же клавише с натуральной артикуляцией.

При создании клавиатуры Clavinova NW (Natural Wood) мы в полной мере использовали наш огромный опыт деревообработки. Белые клавиши изготовлены из натуральной, высококачественной и хорошо просушенной древесины. Наряду с препятствием деформации и вибрации клавиатуры, обеспечивается ощущение цельности и удовольствие от игры на большом рояле.



**GH3** Клавишный механизм GH3.



Демпфер (на рис. сверху) соприкасается со струной, предотвращая звучание в момент отпущения клавиши; в момент удара по клавише демпфер отдалекается от струны, позволяя ей звучать. Демпферный Сенсор разработан для воспроизведения движения этого демпфера, реагируя на движение клавиши.



**Natural Wood** Клавишный механизм NW.



# CLP

С е р и я

Звучание и ощущения большого концертного рояля. Эти модели сфокусированны на безупречном звучании фортепиано.

## Модельный ряд



CLP-380PE

### CLP-380

Полированное черное  
дерево



CLP-370

### CLP-370

Полированное черное  
дерево  
Темный палисандр  
Вишня  
Красное дерево



CLP-340M

### CLP-340

Полированное черное  
дерево  
Темный палисандр  
Вишня  
Красное дерево

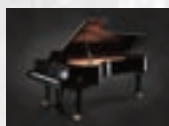


## В Ваших руках...звук и ощущение большого рояля.

Оснащение передовыми функциями с легким интуитивным управлением, дающими Вам невероятно реалистичный звуковой резонанс и ощущения при игре.

### 1. Приверженность к лучшему звучанию и ощущению при игре

Методы семплирования звука, клавишные механизмы и наш опыт лидирующего изготовителя роялей, отражаются на звуке и ощущениях при игре, неотличимых от большого концертного рояля.



### 2. Наслаждение от игры для всех, в любое время

Компактный размер подойдет для любой комнаты и нет необходимости в настройке инструмента. Вы даже можете играть, одев наушники. Когда бы Вам не захотелось, Вы получите удовольствие от натурального и прекрасного звука.



### 3. Заниматься легко и просто

Вы можете прослушивать и обучаться встроенным упражнениям, играя поочередно партии каждой руки, или повторять их в замедленном темпе. Практикуйтесь в подходящем для Вас темпе, постепенно достигая совершенства.



■ Содержит 50 произведений, с нотами 1. Invention No.1 2. Invention No.8 3. Gavotte 4. Prelude (Wohltemperierte Klavier 1 No.1) 5. Menuett G dur BWV.Anh.114 6. Le Coucou 7. Piano Sonate No.15 K.545 1st mov. 8. Turkish March 9. Menuett G dur 10. Little Serenade 11. Perpetuum mobile 12. Ecosaise 13. Für Elise 14. Marcia alla Turca 15. Piano Sonate op.13 "Pathétique" 2nd mov. 16. Piano Sonate op.27-2 "Mondschein" 1st mov. 17. Piano Sonate op.49-2 1st mov. 18. Impromptu op.90-2 19. "Moments Musicaux op.94-3 20. Frühlingslied op.62-2 21. Jäerlied op.19b-3 22. Fantaisie-Impromptu 23. Prelude op.28-15 "Raindrop" 24. Etude op.10-5 "Black keys" 25. Etude op.10-3 "Chanson de l'adieu" 26. Etude op.10-12 "Revolutionary" 27. Valse op.64-1 "Petit chien" 28. Valse op.64-2 29. Valse op.69-1 "L'adieu" 30. Nocturne op.9-2 31. Trämerie 32. Fröhlicher Landmann 33. La prière d'une Vierge 34. Dolly's Dreaming and Awakening 35. Arabesque 36. Pastorale 37. La chevaleresque 38. Liebesträume Nr.3 39. Blumenlied 40. Barcarolle 41. Melody in F 42. Humoresque 43. Tango (España) 44. The Entertainer 45. Maple Leaf Rag 46. La Fille aux Cheveux de Lin 47. Arabesque 1 48. Clair de lune 49. Rêverie 50. Cakewalk



## Экспрессивностью Clavinova восторгаются в музыкальных колледжах по всему миру.

Clavinova используется в Британской Королевской Академии Музыки (Лондон) и более чем в 700 других музыкальных учебных заведениях по всему миру. Основная причина - это выдающееся звучание и ощущения при игре. Для студентов, которые хотят стать пианистами высокого уровня, необходимым моментом являются занятия без потери восприятия ощущений от большого рояля. Clavinova обладает необходимым натуральным резонансом и ощущением клавиатуры, отмеченным профессионалами. Clavinova - это необыкновенная выразительность и экспрессия для всех.



Королевская Академия Музыки (Лондон)



Некоторые университеты использующие Clavinova

**Великобритания:** Royal Academy of Music / The Guildhall School of Music and Drama / The Royal Northern College of Music / Birmingham Conservatoire / Cheethams School of Music / Manchester

**США:** Консерватория Oberlin / Eastman School of Music / University of Southern California / University of Arizona / Boston University / University of Alaska / Georgia State University

**Канада:** Royal Conservatory of Music / Schulich School of Music of McGill University / Montreal Faculty of Music / University of Toronto School of Creative and Performing Arts / Humber College / Toronto Department of Music / Grant McEwan College / Edmonton Department of Music / University of Calgary



CLP-330

#### CLP-330

Полированное черное дерево  
Темный палисандр  
Вишня  
Красное дерево



CLP-320C

#### CLP-320

Полированное черное дерево  
Темный палисандр  
Вишня  
Красное дерево



CLP-S308PE

#### CLP-S308PE

Полированное черное дерево

#### CLP-S306PE

Полированное черное дерево



CLP-295GP

#### CLP-295GP

Полированное черное дерево

#### CLP-265GP

Полированное черное дерево

# Оснащение набором функций, создающих максимальное наслаждение от игры на фортепиано.

## Звук

### Роскошный звук фортепиано благодаря "Pure CF" семплингу.\*

Специалисты Yamaha выбрали модель большого концертного рояля CFIII с наилучшими звуковыми характеристиками и максимально точно настроили его. Для создания звучания серии CLP мы использовали нашу уникальную технологию семплирования "Pure CF Sampling". В результате, Вы наслаждаетесь такими же натуральными звуковыми характеристиками, как у рояля наивысшего уровня.

\* CLP-380, CLP-370, CLP-340, CLP-330, CLP-320, CLP-S308, CLP-S306.

### От пианиссимо до фортиссимо. Выразительность варьируется от силы нажатия на клавиши.

Звуки семплировались в соответствии с силой нажатия, с более чем 10 динамическими уровнями для каждой из клавиш. AWM Динамическое Стереосемплирование анализирует эти семплы и подбирает от трех до пяти уровней\*, которые наиболее точно соответствуют ходу клавиш Clavinova. Эта функция дает возможность в полной мере передать динамику Высшего звукоизвлечения.

\* AWM (Advanced Wave Memory). У модели CLP-380 используется 5-уровневая система. CLP-265GP использует AWM Стереосемплирование.

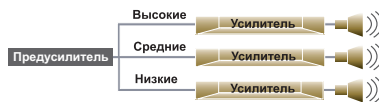
### Все характеристики большого рояля. Семплы обеспечивают широкую градацию звука.\*

Семплы отпускания клавиш (Key-Off) обеспечивают специфическое звучание клавиш после их отпускания. Стереосемплы сустейна (Stereo Sustain) воссоздают резонанс струн при нажатой демпфер педали. Семплы резонанса струн (String Resonance) обеспечивают богатство звучания от вибрации соседних струн возле места удара молоточка. Используя такие тонкие градации звука, модели CLP могут реалистично воспроизводить комплексное звучание большого концертного рояля.

\* Семплы отпускания и стереосустейна: CLP-380, CLP-370, CLP-340, CLP-295GP. Резонанс струн: CLP-380, CLP-295GP.

### Звук обволакивает Вас и создает ощущение глубины. Система iAFC\* - это преимущество современных акустических технологий.

Громкоговорители, расположенные внутри корпуса Clavinova, создают звуковой резонанс и



реалистичное звуковое поле, которое передает ощущение игры на большом рояле. Система iAFC автоматически подстраивается под акустические характеристики помещения, в котором Вы играете. Вы можете включить систему по желанию, а также регулировать уровень ее влияния на общий звук.

\* - Instrumental Active Field Control. CLP-380, CLP-295GP.

### Наилучшее звучание во всем частотном диапазоне достигается благодаря уникальной системе Tri-Amp.\*

Эта уникальная система улучшает качество звука, используя три независимых усилителя для высокого, низкого и среднечастотного диапазонов. В результате увеличена эффективность усиления, уменьшены искажения и улучшена частотная характеристика по всему звуковому спектру, что также позволяет максимально эффективно работать системе семплинга "Pure CF Sampling".

\* CLP-380.

### Наслаждайтесь звучанием и других инструментов тоже.

Модели CLP оснащены набором звучания и других инструментов, включая орган, электронное пианино, струнные и т.д.

### 128-нотная полифония\* легко позволит Вам достичь превосходного звучания.

CLP модели могут одновременно воспроизводить до 128 нот, так что Вы сможете наслаждаться полноценным, роскошным звучанием полной аранжировки без ограничений и выпадания нот.

\* CLP-265GP: 64-нотная полифония.

## Ощущения

### Клавиатура GH3 (Graded Hammer 3) создаст ощущения игры на большом рояле.

Уникальная клавиатура Yamaha GH3 имеет три сенсора. В дополнение к двум сенсорам, определяющим силу удара по клавише, добавлен оригинальный Демпферный Сенсор.\* Он дает Вам возможность использовать особую технику игры, например, повторять одну и ту же ноту с идеальной артикуляцией, что было ранее возможно только на

большом рояле, который сочетает звуки без нажатой демпфер педали. Кроме этого Вы насладитесь ощущением клавиатуры большого рояля, так как клавиши имеют градацию веса от более тяжелых клавиш в низком регистре до более легких клавиш в высоком.

\* GH3: CLP-340, CLP-330, CLP-S306, CLP-265GP. GH (2 сенсора): CLP-320.

### Клавиатура NW (Natural Wood) с белыми клавишами из натурального дерева.\*

В этой модели клавиши вырезаны из цельных кусков натурального дерева, как на акустическом пианино, при этом сохраняя такую же конструкцию, как и у модели GH3. Ощущения при игре просто прекрасные. Также минимизированы вибрация и искажения.

\* CLP-380, CLP-370, CLP-S308, CLP-295GP.

### Покрытие клавиш из синтетической слоновой кости с поглощением влаги.\*

Эти клавиши имеют хорошую текстуру, которая создает моделям GH3 и NW прекрасные ощущения при игре. Клавиши изготовлены из материала с отличным уровнем поглощения влаги, практически идентичным клавишам большого концертного рояля, что предотвращает скольжение Ваших пальцев при игре.

\* CLP-380, CLP-370, CLP-340, CLP-S308, CLP-S306.

## Функции

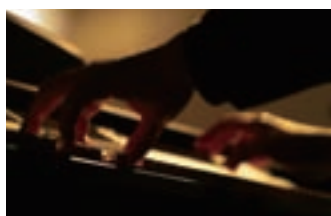
### Прямой доступ в Интернет.\* Быстрый доступ к широкому выбору музыкальных данных.

С прямым доступом в Интернет (IDC) и LAN-портом Вы имеете простой доступ к широкому выбору музыкальных данных на специализированном веб-сайте прямо из своей Clavinova. Вы по-новому сможете наслаждаться своим инструментом, слушая фоновую музыку или разучивая музыкальные уроки.

\* CLP-380, CLP-370, CLP-340, CLP-S308, CLP-S306.

### Записывайте свои собственные композиции.

Clavinova позволяет записывать Вашу музыку. Вы можете прослушать свои записи со стороны или дать Вашим друзьям прослушать Ваши лучшие произведения.



## Разъем для наушников позволит Вам наслаждаться инструментом наедине.

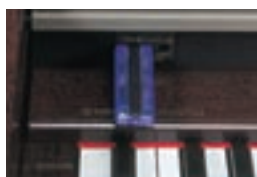
Очень удобные разъемы для подключения наушников позволят Вам практиковаться, не мешая окружающим, как бы громко Вы не играли. Два разъема для наушников позволят Вам и Вашему другу насладиться игрой вместе. Также для Вас здесь есть метроном, держатели для наушников и другие маленькие удобства.



## USB соединение\* для сохранения и воспроизведения музыки.

Подсоедините свое USB устройство для хранения информации к USB порту для передачи данных. Вы также можете воспроизводить и MIDI данные.

\* Не доступно для CLP-320 и CLP-265GP.



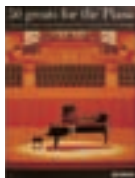
## Подключение к ПК.\*

Вы можете подключить Вашу Clavinova к компьютеру используя USB кабель. Слушайте музыку или практикуйтесь.

\* Не доступно для CLP-320.

## 50 отобранных произведений. Используйте их как упражнения для практики.

Для Вас доступны 50 самых известных произведений для фортепиано. Их можно использовать как фоновую музыку или для занятий: используйте функцию отключения hand-cancel для игры двумя руками, только правой рукой или только левой. В комплекте с Clavinova идет также и печатное издание нот всех 50 произведений.



## Прекрасный дизайн пианино украсит любой интерьер.

Красивый силуэт пианино и полированное покрытие делает модели CLP прекрасным дополнением для любого помещения. Доступны модели в стандартном исполнении в разных цветовых вариациях, в более элегантном тонком корпусе (CLP-S308 / S306), а также корпусах в форме небольшого рояля (CLP-295GP / 265GP).

# CLP

Серия

Модель CLP-380 оснащена наиболее современной электроникой Yamaha, такой как 5-уровневое динамическое стереосемплирование AWM и система Tri-Amp. С клавишами из натурального дерева и покрытием из синтетической слоновой кости эта модель имеет прекрасный внешний вид, так что сразу хочется сесть и играть.



## CLP-380PE

Полированное черное дерево

## CLP-380PE

Полированное черное дерево

- Полированное черное дерево
- 88 клавиш, клавиатура NW (Natural Wood) с покрытием из синтетической слоновой кости (деревянные белые клавиши)
- **LCD дисплей с подсветкой**
- 5-слойное AWM динамическое стереосемплирование, включая также стерео семплы сустейна, семплы отпускания **и резонанса струн**
- Тембры: **38 + 480 XG + GM2 / GS (воспр.)**
- 128-нотная полифония
- Режимы Dual Voice, Split Voice
- Цифровые эффекты (ревербератор / хорус / **DSP / Brilliance**)
- **16-дорожечный секвенсор**
- Внутренняя память Flash ROM
- USB TO HOST и USB TO DEVICE (2, выбираемые)
- **Усиление: (35Вт + 20Вт + 20Вт) x 2 + 12Вт x 2**
- Акустические системы (16см + 8см + 2.5см (купол)) x 2 + 8см x 2
- **Tri-Amp система**
- Прямое подключение к Интернету (IDC)
- **iAFC система**
- Функция Music clips
- Разъемы для подключения двух пар наушников
- LAN-порт
- 50 встроенных демонстрационных композиций для фортепиано с нотами



CLP-380PE  
Полированное  
черное дерево

CLP-370 обладает прекрасным дизайном и широким диапазоном возможностей, чтобы помочь Вам выразить себя. Клавиатура NW (Natural Wood) из натурального дерева с покрытием клавиш из синтетической слоновой кости, создает ощущения игры на большом рояле.



**CLP-370PE**  
Полированное  
черное дерево



**CLP-370PE**  
Полированное черное  
дерево



**CLP-370**  
Темный палисандр



**CLP-370C**  
Вишня



**CLP-370M**  
Красное дерево

- Полированное черное дерево / Темный палисандр/ Вишня / Красное дерево
- 88 клавиш, клавиатура **NW (Natural Wood)** с покрытием из синтетической слоновой кости (деревянные белые клавиши)
- 7-сегментный LED дисплей
- 4-слойное AWM динамическое стереосемплирование, со стерео сустейн семплами и семплами отпускания клавиш

- 14 тембров x 2 вариации
- 128-нотная полифония
- Режимы Dual Voice и Split Voice
- Цифровые эффекты (Реверберация / Хорус / Brilliance)
- 2-дорожечный секвенсор
- Встроенная Flash ROM память
- USB TO HOST и USB TO DEVICE (2, на выбор)
- Усилитель 40Вт x 2

- Акустическая система (16см + 5см)x2
- Прямое подключение к Интернету (IDC)
- Функция Music clips
- Два выхода для наушников
- LAN-порт
- 50 встроенных демонстрационных произведений для фортепиано с нотами

С системой IDC для прямого подключения к Интернету, эти прекрасные модели среднего класса оснащены высококлассной клавиатурой GH3 (Graded Hammer 3) с покрытием клавиш из синтетической слоновой кости.



CLP-340M  
Красное дерево



CLP-340PE  
Полированное черное  
дерево



CLP-340  
Темный палисандр



CLP-340C  
Вишня



CLP-340M  
Красное дерево

- Полированное черное дерево / Темный палисандр/ Вишня / Красное дерево
- 88 клавиш, клавиатура GH3 (Graded Hammer 3) с покрытием из синтетической слоновой кости
- 7-сегментный LED дисплей
- 4-слойное AWM динамическое стереосемплирование, со стерео сустейн семплами и семплами отпускания клавиш

- 14 тембров x 2 вариации
- 128-нотная полифония
- Режимы Dual Voice и Split Voice
- Цифровые эффекты (Реверберация / Хорус / Brilliance)
- 2-дорожечный секвенсор
- Встроенная Flash ROM память
- USB TO HOST и USB TO DEVICE (2, на выбор)
- Усилитель 40Вт x 2

- Акустическая система (16см + 5см)x2
- Прямое подключение к Интернету (IDC)
- Функция Music clips
- Два выхода для наушников
- LAN-порт
- 50 встроенных демонстрационных произведений для фортепиано

Обладая богатым звучанием с натуральной реверберацией, модель CLP-330 также предлагает Вам все преимущества высококлассной клавиатуры GH3 (Graded Hammer 3) с незабываемым ощущением игры, как на настоящем большом рояле.



**CLP-330**  
Темный палисандр



**CLP-330PE**  
Полированное черное дерево



**CLP-330**  
Темный палисандр



**CLP-330C**  
Вишня



**CLP-330M**  
Красное дерево

- Полированное черное дерево / Темный палисандр/ Вишня / Красное дерево
- 88 клавиш, клавиатура **GH3 (Graded Hammer 3)**
- **7-сегментный LED дисплей**
- 3-уровневое AWM динамическое стереосемплирование
- **14 тембров**

- 128-нотная полифония
- Режим Dual Voice
- Цифровые эффекты (Реверберация / **Хорус / Brilliance**)
- **2-дорожечный секвенсор**
- Внутренняя Flash ROM память
- **USB TO HOST и USB TO DEVICE**

- Усилитель 20Вт x 2
- Громкоговорители **16см x 2**
- Два выхода для наушников
- 50 встроенных демонстрационных произведений для фортепиано с нотами



Объединяя реалистичные ощущения при игре на клавиатуре GH (Graded Hammer) с экспрессивностью "Pure CF" семплинга, эта модель начального уровня разработана с пристальным вниманием к фундаментальному звучанию фортепиано.



CLP-320C  
Вишня



CLP-320PE  
Полированное черное  
дерево



CLP-320  
Темный палисандр



CLP-320C  
Вишня



CLP-320M  
Красное дерево

- Полированное черное дерево / Темный палисандр/ Вишня / Красное дерево
- 88 клавиш, клавиатура GH (Graded Hammer)
- 3-уровневое AWM динамическое стереосемплирование
- 10 тембров
- 128-нотная полифония

- Режим Dual Voice
- Цифровые эффекты (реверберация)
- 1-дорожечный секвенсор
- Внутренняя память Flash ROM
- Усилитель 20Вт x 2
- Громкоговорители (12см x 6см, овал) x 2
- Два выхода для наушников

- 50 встроенных демонстрационных произведений для фортепиано с нотами

Тонкий корпус делает эти модели привлекательными и удобными. Идеальны для дизайна интерьеров, CLP-S модели также являются прекрасным выбором, когда свободного пространства более чем достаточно. И конечно же, они обладают высококачественным правильным звучанием фортепиано, за что так ценятся Clavinova.



## CLP-S308PE

Полированное черное дерево



## Тонкая, элегантная форма приносит удовольствие от игры.

Ее тонкий корпус всего 43см глубиной. При всем этом она источает атмосферу роскоши наравне с фортепиано с корпусом из черного дерева. Но больше всего Вы оцените ее за превосходное исполнение и экспрессию, стоит только начать играть. Настоящие красавицы CLP-S308PE / S306PE тонкие и элегантные, в которых нет компромиссов в удовольствии при игре. Они обладают многочисленными привлекательными особенностями, такими как особая открывающаяся и закрывающаяся крышка для клавиш, солидный внешний вид и ощущения при игре, как на классическом пианино Yamaha. Наша технология обработки дерева, хранящая в себе опыт многих десятилетий изготовления акустических пианино, гарантирует красоту, высочайшее качество, аккуратную подгонку каждой детали и прекрасное сочетание с любым интерьером. Это новое дополнение к линейке Clavinova является прекрасным выбором. Вы получите море удовольствия, играя на этом прекрасном фортепиано.



### CLP-S308PE

Полированное черное  
дерево



### CLP-S306PE

Полированное черное  
дерево

- Компактный корпус из полированного черного дерева
- 88 клавиш, клавиатура NW (Natural Wood) с покрытием клавиш из синтетической слоновой кости (деревянные белые клавиши) (CLP-S308)
- 88 клавиш, клавиатура GH3 (Graded Hammer 3) с покрытием клавиш из синтетической слоновой кости (CLP-S306)
- 7-сегментный LED дисплей
- 3-уровневое AWM динамическое стереосемплирование
- 14 тембров
- 128-нотная полифония
- Режим Dual Voice
- Цифровые эффекты (Реверберация / Хорус / Brilliance)
- 2-дорожечный секвенсор
- Внутренняя память Flash ROM
- USB TO HOST и USB TO DEVICE
- Усилитель 40Вт x 2
- Акустическая система (16см + 5см ) x 2
- Прямое подключение к Интернету (IDC)
- Два выхода для наушников
- LAN-порт
- 50 встроенных демонстрационных произведений для фортепиано с нотами

Впечатляющий, прекрасный внешний вид и естественные ощущения большого рояля. И, самое главное, богатое, высококачественное, резонирующее звучание. Обе эти модели являются великолепными инструментами, владеть которыми - особая гордость, а играть - непередаваемое удовольствие.



**CLP-295GP**

Полированное черное дерево

**CLP-265GP**

Полированное  
черное дерево

## CLP-295GP

Полированное черное дерево

- Полированное черное дерево / Корпус в форме небольшого рояля
- 88 клавиш, клавиатура NW (Natural Wood) (деревянные белые клавиши)
- LCD-дисплей
- 4-уровневое AWM динамическое стереосемплирование со стерео сустейн семплами, семплами отпускания клавиш и резонанса струн
- 38 + 480 XG тембров + GM2 / GS (воспр.)
- 128-нотная полифония
- Режимы Dual Voice, Split Voice
- Цифровые эффекты (Реверберация / Хорус / DSP / Brilliance)
- 16-дорожечный секвенсор
- Внутренняя память Flash ROM
- USB TO HOST и USB TO DEVICE (2, на выбор)
- Усилители 60Вт x 2 + 20Вт x 2
- Акустическая система (16см + 5см + 3см) x 2 + 10см x 2
- Система iAFC
- Функция Music clips
- Два выхода для наушников
- 50 встроенных демонстрационных произведений для фортепиано с нотами

Элегантный стиль большого рояля, довершенный покрытием из полированного черного дерева и клавиатурой Natural Wood из натурального дерева. И, конечно же, широкий спектр передовых функций.



CLP-295GP

Полированное черное дерево

## CLP-265GP

Полированное черное дерево

- Полированное черное дерево / Корпус в форме небольшого рояля
- 88 клавиш, клавиатура GH3 (Graded Hammer 3)
- 7-сегментный LED дисплей
- AWM стереосемплирование
- 14 тембров
- 64-нотная полифония
- Режим Dual Voice
- Цифровые эффекты (Реверберация / Brilliance)
- 2-дорожечный секвенсор
- Внутренняя Flash ROM память
- USB TO HOST
- Усилитель 40Вт x 2
- Акустическая система (16см + 5см) x 2
- Функция Music clips
- Два выхода для наушников
- 50 встроенных демонстрационных произведений для фортепиано с нотами

Наряду с внешностью и ощущением большого рояля, Вам понравится реалистичность ощущений при игре на клавиатуре GH3, а также AWM стереосемплирование, создающее аутентичное, живое звучание.



CLP-265GP

Полированное черное дерево

# CVP и CGP

Серия

Элегантный и роскошный внешний вид изящного пианино с широким диапазоном передовых, интерактивных возможностей, создающих захватывающую музыкальную палитру.

## Модельный ряд



CVP-509PM

### CVP-509

Полированное красное дерево  
Полированное черное дерево  
Темный палисандр



CVP-505PE

### CVP-505

Полированное красное дерево  
Полированное черное дерево  
Темный палисандр



CVP-503

### CVP-503

Полированное черное дерево  
Темный палисандр

## Научитесь играть Ваше любимое произведение.

Clavinova обучит Вас играть. Вы сможете и учиться, и развлекаться, даже если Вы новичок, и это Ваш первый инструмент.

### 1. Вы знаете, какую часть произведения играете

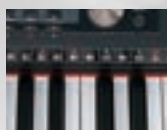
Ноты, отображаемые на дисплее, имеют размер, удобный для чтения.

Страницы переворачиваются автоматически, так что Вы можете сконцентрироваться только на игре.



### 2. Не проблема, если Вы не умеете читать ноты

Сопровождающие лампочки указывают какую клавишу нажимать следующей. И система ждет, пока Вы не сыграете правильно. Начините играть медленно и уверенно.



### 3. Легко расширить свой репертуар

Вы можете практиковаться со 120 установленными композициями,\* а также получить доступ к более чем 4,000, подключившись к Интернету. Вы всегда найдете, что сыграть.

\* CVP-501: 61 композиция.



## Играйте вместе со своей любимой группой.

Ваша любимая рок-группа или симфонический оркестр могут подыгрывать Вам на заднем плане. Вы будете удивлены, как легко играть вместе с группой потрясающих музыкантов.

### 1. Простой аккомпанемент

Сыграйте простой аккорд левой рукой и CVP автоматически добавит аккомпанемент. Он зазвучит так, как-будто с Вами играет целая группа музыкантов.



### 2. Выбирайте тип аккомпанемента, который Вам по душе

Модели CVP имеют огромный выбор стилей аккомпанемента. Каждый - это особая группа музыкантов. Выбирайте стили Rock, Jazz, Latin и многие другие.



### 3. Или оставьте это для Clavinova

Если Вам трудно выбрать стиль аккомпанемента или тембра, функция Music Finder автоматически настроит все лучшим образом для композиции, которую Вы захотите сыграть.



■ 3 шага и Вы играете с собственной группой.

#### ШАГ 1

Выберите аккомпанемент  
Выберите стиль аккомпанемента в жанре: Rock, Jazz, Latin, и др.

#### ШАГ 2

Начинайте играть  
Когда Вы сыграете аккорд левой рукой, запустится аккомпанемент. Теперь Вам останется только играть мелодию правой рукой.

#### ШАГ 3

Сделайте некоторые изменения  
Вы можете вставить интро или сбивку. Или использовать функцию Variation для изменения аккомпанемента в нужный момент, что делает игру более захватывающей.



Варьируя стилями аккомпанемента, Вы можете насладиться одним и тем же произведением в различных музыкальных стилях.



Примечание: Характеристики и внешний вид могут быть изменены без уведомления.



CVP-501

#### CVP-501

Полированное черное дерево  
Темный палисандр



CVP-409GP

#### CVP-409GP

Полированное черное дерево

CGP  
Серия



CGP-1000

#### CGP-1000

Полированное черное дерево  
В форме рябля

# Широкий спектр функций CVP и CGP серий принесет Вам радость и удовольствие от создания музыки.

## Звук

Огромный диапазон звучания, благодаря Pure CF\* семплированию и AWM динамическому стереосемплированию.\*<sup>2</sup>

Pure CF семплинг дает моделям серии CVP звучание рояля с отличительной тональностью и достоверной передачей характера оригинального звучания. Преимущество AWM динамического стереосемплирования, имеющего до 5 динамических уровней<sup>3</sup> в зависимости от силы нажатия клавиши, позволяет тонко передавать все нюансы звучания. В дополнении к звучанию рояля, доступен 1,291 тембр других инструментов,<sup>4</sup> так что Вы сможете насладиться всеми типами инструментов от струнных до перкуссии.

\* CVP-509, CVP-505, CVP-503, CVP-501.  
\*2 AWM(Advanced Wave Memory).  
\*3, 4 CVP-509.

Технология Super Articulation\* поднимет уровень Вашего исполнения до новых высот.

Эта изумительная технология интеллектуально воссоздает характеристики звучания акустических инструментов, такие как касание и скольжение струн о лады гитары, дыхание саксофониста. Все они идеально вписываются в композиции. Выбирайте любой из множества тембров и наслаждайтесь реалистичностью звучания, как будто этот инструмент играет на самом деле. Модель CVP-509 обладает уникальной технологией Super Articulation 2. Она автоматически улучшает Ваше исполнение характерными артикуляциями оригинального инструмента, без необходимости применения специальных техник звукоизвлечения.

\* CVP-509, CVP-505, CVP-409GP, CGP-1000.

Звучание, которое окружает Вас ощущением глубины. Система iAFC\* реализована благодаря современной акустической технологии.

Громкоговорители внутри корпуса Clavinova используются для создания звукового резонанса и реалистичного звукового поля, которое дает ощущения игры за большим роялем. Система iAFC автоматически и наилучшим образом настраивает звучание в соответствии с акустическими характеристиками помещения, в котором Вы играете. Вы можете активировать ее и регулировать уровень ее вклада в общее звучание.

\* Система instrumental Active Field Control. CVP-509, CVP-409GP, CGP-1000.

Система Tri-Amp воспроизводит даже самые тонкие нюансы.\*

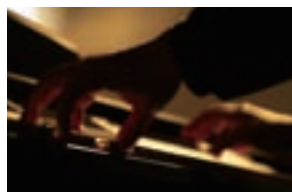
Эта передовая акустическая система излучает звук из громкоговорителей, используя независимые усилители для высшего и низшего диапазона, а так же для фронтального монитора. Это дает возможность воспроизвести каждый, даже самый тонкий нюанс. Звук здесь более естественный даже с позиции исполнителя.\* CVP-509.



## Ощущения

Клавиатура настолько хороша, что сравнится по ощущениям с большим роялем.

Новаторская клавиатура GH3 имеет три сенсора: в дополнение к двум сенсорам, определяющим силу нажатия клавиш, добавлен оригинальный Демпферный сенсор.\* Он дает возможность Вам использовать такую технику игры, как многократное повторение одной ноты с прекрасной артикуляцией, которая ранее была возможна только на большом рояле, сочетая ноты без использования демпфер педали. Вы также получите удовольствие от касания клавиатуры с градацией веса клавиш: более тяжелые в низком диапазоне нот и легкие в высоком. Клавиатура из натурального дерева NW (Natural Wood),\*<sup>2</sup> имеет такую же структуру, как и GH3, а покрытие из синтетической слоновой кости\*<sup>3</sup> обеспечивает ощущения большого рояля, вплоть до кончиков пальцев.



GH3: CVP-505 и CVP-503. GH (два сенсора): CVP-501.  
\*2 CVP-509, CVP-409GP, CGP-1000.  
\*3 Не доступно для CVP-501.

## Ансамбль

Известные произведения теперь еще веселее играть, благодаря широкому выбору стилей автоаккомпанемента.

Особенность CVP и CGP моделей - это широкий выбор стилей автоаккомпанемента. Все что нужно, это сыграть аккорд левой рукой, и у Вас появится персональная группа! Вы можете добавить интро или

вставить сбивку. Максимально доступно 442\* стиля, такие как Ballad, Dance и Country. Стили, использующие технологию Mega Voice\*<sup>2</sup>, созданы для достижения естественного, динамичного аккомпанемента. В дополнение к этому, гитарные партии были улучшены, обеспечивая более естественное звучание гитары.

\* CVP-509. \*<sup>2</sup> Не доступно для CVP-501.

Пусть Music Finder выберет подходящий стиль для песни, которую Вы хотите сыграть.

Не знаете какой стиль аккомпанемента выбрать для мелодии? Music Finder - это прекрасное решение. Просто выберите название песни или ключевое слово и соответствующий стиль, тембр, и эффекты настроются автоматически.



Music Finder+ даст Вам доступ к он-лайн библиотеке.

Music Finder+ предоставляет доступ к он-лайн библиотеке композиций, которые можно скачать прямо в Вашу Clavinova. Настройки бесплатны и доступны индивидуально как Records или в подходящих группах как Collections. Библиотека содержит более 4,000 записей и постоянно растет. Вы можете выбрать Ваши любимые песни и добавить их в Clavinova. Music Finder+ также имеет вспомогательные обучающие руководства в помощь начинающим.

## Функции



Прямой доступ в Интернет. Быстрый доступ к широкому выбору музыкальных данных.

С функцией IDC и LAN-портом, Вы имеете простой доступ к широкому выбору разнообразных данных на специализированном веб-сайте. Доступны сервисы, такие как поиск и прослушивание фрагментов произведений, которые Вы хотите научиться играть.

USB порт добавит удобства.

Вы можете сохранить свою игру в виде данных на USB устройстве хранения, используя терминал USB To Device или подключив Clavinova к ПК USB-кабелем по терминалу USB To Host.





## USB Audio\* для записи Вашей игры.

Вы можете сохранить свою собственную игру и пение (или соло) в микрофон подключенный к Clavinova (или даже подключенную гитару к разъему MIC/ LINE IN), на USB устройство хранения данных как аудио файл.\*<sup>2</sup> Эти файлы можно потом перенести на ПК для прослушивания с друзьями или записать на CD диск. Вы можете также воспроизводить аудио файлы\*<sup>3</sup> и наслаждаться, аккомпанируя себе на Clavinova.

\* Не доступно на CVP-501. <sup>2</sup> Формат файлов WAV.

<sup>3</sup> CVP-509, CVP-505: MP3, WAV файлы.

CVP-503, CVP-409GP, CGP-1000: WAV файлы.

## Большой ЖК экран, с которого легко читать информацию.

Ноты и текст лучше отображаются на большом экране, упрощая использование большинства функций. Экран отображает не только ноты, но и текст, аккорды и текстовые файлы\*, созданные на ПК.\*<sup>2</sup>

\* Не доступно на CVP-501.

<sup>2</sup> Способен понимать текст и аккорды записанные в стандартных MIDI файлах.

## Функция Guide помогает при игре.

Шарик во время игры прыгает по нотам в такт произведения, показывая на дисплее, где Вы играете. Лампочки подсказывают какую клавишу нажимать следующей, и аккомпанемент ожидает правильного нажатия ноты, упрощая обучение фрагментов композиции.



Фото экрана модели CVP-509.

## Стильный, элегантный корпус.

Форма в виде фортепиано с современным покрытием, разработана для любого интерьера; для примера, отсек с громкоговорителями был сделан более компактным.\* CVP-409GP и CGP-1000 имеют впечатляющие формы большого рояля, добавляя наслаждения от игры за этим великолепным инструментом.

\* CVP-509 и CVP-505.



# CVP и CGP Серия

Максимальное богатство функций и оснащения. Благодаря "Pure CF" семплированию, 5-уровневому AWM динамическому стереосемплированию и клавиатуре NW (Natural Wood) с покрытием из синтетической слоновой кости, создается впечатление от игры на большом акустическом рояле. Тембры с технологией Super Articulation 2 и другие передовые функции максимизируют удовольствие от игры.



## CVP-509PE

Полированное черное дерево

## CVP-509PM

Полированное красное дерево

## CVP-509PE

Полированное черное дерево

## CVP-509

Темный палисандр

- Полированное красное дерево / Полированное черное дерево / Темный палисандр
- 88 клавиш, клавиатура **NW (Natural Wood)** с покрытием клавиш из синтетической слоновой кости (деревянные белые клавиши)
- Экран 640 x 480 TFT цветной VGA 7.5" LCD
- 6 языков (английский, японский, немецкий, французский, испанский, итальянский)
- 5-уровневое AWM динамическое стереосемплирование со стерео сустейн семплами, семплами отпускания клавиш и **резонанса струн**
- **128 +128**-нотная полифония
- **811 + 480** XG тембров + GM2 / GS (Playback)
  - **11 Super Articulation 2!** тембров
  - **49 Super Articulation!** тембров
- Вокальный гармонизатор
- **442** стиля аккомпанемента
  - **4** стиля Free Play
- Функция Music Finder
- 120 произведений (песенная книга)
- Функции Guide / Performance Assistant
- USB Аудио (Воспроизведение: MP3, WAV / Запись: WAV)
- Прямое подключение к Интернету (IDC)
- Система **iAFC**
- Усилители (**35Вт + 20Вт + 20Вт**) x 2 + 20Вт x 2
- Акустическая система (**16 см + 5 см + 3 см**) x 2 + **10 см x 2**
- Система **Tri-Amp**
- USB TO HOST и USB TO DEVICE (2)
- **RGB видео выход**
- RCA видео выход
- Два выхода для наушников
- Микрофонный вход
- Функция Music clips
- LAN-порт



CVP-509PM  
Полированное красное дерево



CVP-509PE  
Полированное черное дерево



CVP-509  
Темный палисандр

Широкий диапазон реалистичных стилей автоаккомпанемента добавит удовольствия при игре. Тембры с технологией Super Articulation воспроизводят акустическое звучание с богатством и экспрессивностью. Прекрасное покрытие и роскошный дизайн делают CVP-505 элегантным дополнением к любому дому.



**CVP-505PE**

Полированное черное дерево

## CVP-505PM

Полированное красное дерево

## CVP-505PE

Полированное черное дерево

## CVP-505

Темный палисандр

- Полированное красное дерево / Полированное черное дерево / Темный палисандр
- 88 клавиш, клавиатура GH3 (Graded Hammer 3) с покрытием клавиш из синтетической слоновой кости
- Экран 320 x 240 **цветной TFT QVGA 5.7" LCD**
- 6 языков (английский, японский, немецкий, французский, испанский, итальянский)
- 4-уровневое AWM динамическое стереосемплирование со стерео сустейн семплами и семплами отпускания клавиш
- 128-нотная полифония
- **689 + 480 XG тембров + GM2 / GS (Playback)**
  - **38 Super Articulation! тембров**
- Вокальный гармонизатор
- **362** стиля аккомпанемента
  - **2 Free Play** стиля
- Функция Music Finder
- 120 произведений (песенная книга)
- Функции Guide / Performance Assistant
- USB Аудио (Воспроизведение: **MP3, WAV** / Запись: WAV)
- Прямое подключение к Интернету (IDC)
- Усилитель 40Вт x 2
- Акустическая система (16см + 5 см) x 2
- USB TO HOST и USB TO DEVICE (**2**)
- **RCA видео выход**
- Два выхода для наушников
- Микрофонный вход
- Функция Music clips
- LAN-порт



**CVP-505PM**  
Полированное красное дерево



**CVP-505PE**  
Полированное черное дерево



**CVP-505**  
Темный палисандр

CVP-503 оснащена множеством удобных функций, таких как возможность записи Вашего собственного пения и игры на инструменте. Клавиатура GH3 (Graded Hammer 3) с покрытием клавиш из синтетической слоновой кости соответствует самым высоким стандартам исполнения.



**CVP-503**  
Темный палисандр

## CVP-503PE

Полированное черное дерево

## CVP-503

Темный палисандр

- Полированное черное дерево / Темный палисандр
- 88 клавиш, клавиатура GH3 (Graded Hammer 3) с покрытием клавиш из синтетической слоновой кости
- Экран 320 x 240 QVGA монохромный 5.7" LCD
- 6 языков (английский, японский, немецкий, французский, испанский, итальянский)
- 4-уровневое AWM динамическое стереосемплирование со стерео сустейн семплами и семплами отпускания клавиш
- 128-нотная полифония
- 398 + 480 XG тембров + GM2 / GS (воспр.)
- Вокальный гармонизатор
- 272 стиля аккомпанемента
- Функция Music Finder
- 120 композиций (Песенная книга)
- Функции Guide / Performance Assistant
- USB Аудио (Воспроизведение: WAV / Запись: WAV)
- Прямое подключение к Интернету (IDC)
- Усилитель 40Вт x 2
- Акустическая система (16 см + 5 см) x 2
- USB TO HOST и USB TO DEVICE (1)
- Два выхода для наушников
- Микрофонный вход
- Функция Music clips
- LAN-порт



CVP-503PE

Полированное черное дерево



CVP-503

Темный палисандр

CVP-501 оснащена такими полезными функциями, как автоаккомпанемент, функция Guide и Интернет соединение. "Pure CF" семплинг и 128-нотная полифония создают прекрасное и высококачественное звучание.

## CVP-501PE

Полированное черное дерево

## CVP-501

Темный палисандр

- Полированное черное дерево / Темный палисандр
- 88 клавиш, клавиатура GH (Graded Hammer)
- Экран 320 x 240 QVGA монохромный 4.6" LCD
- 6 языков (английский, японский, немецкий, французский, испанский, итальянский)
- 3-уровневое AWM динамическое стереосемплирование
- 128-нотная полифония
- 296 + 480 XG тембров + GM2 / GS (воспр.)
- 191 стиль аккомпанемента
- Функция Music Finder
- 61 произведение (песенная книга)
- Функции Guide / Performance Assistant
- Прямое подключение к Интернету (IDC)
- Усилитель 20Вт x 2
- Акустическая система 16см x 2
- USB TO HOST и USB TO DEVICE (1)
- Два выхода для наушников
- LAN-порт



CVP-501PE

Полированное черное дерево



CVP-501

Темный палисандр

Восхищаясь прекрасным дизайном корпуса большого рояля, Вы будете впечатлены изумительным звучанием и огромным выбором функций, которые предлагает CVP-409GP.



### Роскошный корпус в стиле большого рояля

Нечего сказать. Роскошный и изысканный большой рояль в вашем доме. CVP-409GP с его красивыми изгибами, большой крышкой и отполированным покрытием выглядит впечатляюще великолепно под любым углом.

### Богатый звук с глубиной, возможной только у большого рояля

Громкоговорители, расположенные внутри корпуса, создают реалистичное, глубокое резонирующее звучание. Как и большой рояль, он разработан так, что если играть с открытой крышкой, отражение звука создает более богатое звучание.



## CVP-409GP

Полированное черное дерево

- Корпус из полированного черного дерева в форме небольшого рояля
- 88 клавиш, клавиатура NW (Natural Wood) с покрытием клавиш из синтетической слоновой кости (деревянные белые клавиши)
- Экран 640 x 480 цветной VGA 7.8" LCD
- 6 языков (английский, японский, немецкий, французский, испанский, итальянский)
- 4-уровневое AWM динамическое стереосемплирование со стерео сустейн семплами, семплами отпускания клавиш и резонанса струн
- 128 + 128-нотная полифония
- 590 + 480 XG тембров + GM2 / GS (воспр.)
- 38 Super Articulation! тембров
- Вокальный гармонизатор
- 408 стилей аккомпанемента
- Функция Music Finder
- 120 произведений (песенная книга)
- Функции Guide / Performance Assistant
- USB Аудио (Воспроизведение: WAV / Запись: WAV)
- Прямое подключение к Интернету
- Система iAFC
- Усилители 60Вт x 2 + 20Вт x 2
- Акустическая система (16 см + 5 см + 3 см) x 2 + 10 см x 2
- USB TO HOST и USB TO DEVICE (2)
- RGB видео выход
- RCA видео выход
- Два выхода для наушников
- Микрофонный вход
- Функция Music clips
- LAN-порт



Прекрасно воспроизводит звуковые резонансы и тонкие гармоника большого рояля, а также повторяет его элегантную форму корпуса. Более того, CGP-1000 предлагает огромный выбор функций, управление которыми у Вас всегда под рукой.



### Корпус настоящего большого рояля

CGP-1000 имеет элегантный корпус с покрытием из полированного черного дерева и белые клавиши из натурального дерева. Крышка для клавиш разработана так, что панель управления полностью спрятана, делая внешний вид инструмента точь-в-точь, как у настоящего рояля!



### Гибридная, активная система Soundboard

В CGP-1000 использована настоящая крышка акустического рояля, в сочетании с современной виброакустической технологией (используя датчики, созданные лабораторией Acouve Laboratory, Inc. в Японии). В сочетании с передовой системой iAFC, получается изумительное, богатое гармониками резонирующее звучание большого рояля.



## CGP-1000

Полированное черное дерево

- Полированное черное дерево / Корпус в виде большого рояля
- Система Actual Piano Soundboard для достижения достоверного звучания большого рояля
- 88 клавиш, клавиатура NW (Natural Wood) с покрытием клавиш из синтетической слоновой кости (деревянные белые клавиши)
- Экран 640 x 480 цветной VGA 7.8" LCD
- 6 языков (английский, японский, немецкий, французский, испанский, итальянский)
- 4-уровневое AWM динамическое стереосемплирование звука со стереосустейн семплами, семплами отпускания клавиш и резонанса струн
- 128 +128-нотная полифония
- 590 тембров + 480 XG тембров + GM2 / GS (воспр.)
- 38 Super Articulation! тембров
- Вокальный гармонизатор
- 408 стилей аккомпанемента
- Функция Music Finder
- 120 произведений (песенная книга)
- Функции Guide / Performance Assistant
- USB Аудио (Воспроизведение: WAV / Запись: WAV)
- Прямое подключение к Интернету
- Система iAFC
- Усилители 60Вт x 2 + 60Вт x 2
- Акустическая система (16 см + 13 см + 2.5 см + 2.5 см) x 2 + преобразователь x 2
- USB TO HOST и USB TO DEVICE (2)
- RGB видео выход
- RCA видео выход
- Два выхода для наушников
- Микрофонный вход
- LAN-порт

STYLE CONTROL



## Стили

Очень легко найти и выбрать жанр среди множества других типов стилей. Для большей универсальности, используйте Стили с функцией One Touch Setting, которая позволит установить оптимальный тембр и эффекты для выбранного Стили.

DEMO



## Демо

Вы можете прослушивать демонстрационные партии звучания различных инструментов, а также вступление, рассказывающее об основных функциях Clavinova.

MUSIC FINDER



## Music Finder

Когда Вы не уверены в выбранном Тембре и Стили для определенной композиции, просто нажмите кнопку Music Finder. Система выберет подходящие настройки для данной композиции. Теперь Вы можете искать произведения или аудиофайлы\* и выбирать Music Finder+ (через IDC Интернет подключение), получив доступ к огромной он-лайн библиотеке настроек, цифровых нотных записей произведений и многого другого!

\* Не доступно для CVP-501.

## Вокальный гармонизатор\*

Используйте Вашу Clavinova для домашнего караоке! Просто подключите микрофон (опционально), добавьте аккомпанемент и выведите текст на экран. Вокальный гармонизатор автоматически обеспечит гармонизацию и эффект хоруса, таким образом Ваш голос зазвучит лучше. Также Вы можете читать текст, выведенный на телевизор через видеопорт\*2 или RGB выход.\*3

\* Не доступно для CVP-501. \*2 Не доступно для CVP-503 и CVP-501.

\*3 CVP-509, CVP-409GP, CGP-1000.

## Дизайн панели

Визуальный дизайн панели имеет привлекательный внешний вид. Кнопки выбора Стилей слева и выбора Композиций, Тембров и Записи справа расположены так, что в них легко ориентироваться.

DIRECT ACCESS

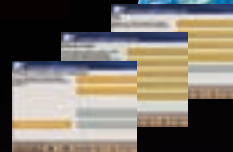
## Прямой доступ

Прямой вызов настроек функций, которые Вы хотите использовать, без навигации в меню на экране. Использовать множество функций теперь быстрее и проще на моделях CVP и CGP серий.

## Доступ в Интернет



Нажав эту клавишу, Вы перейдете на специализированный IDC сайт Yamaha, который наполнен информацией и имеет удобную навигацию. На экране Вы увидите информацию о том, как подключиться к Интернету. Исходные настройки упрощены чтобы показать Вам лучший метод подключения оборудования.



SONG CONTROL

## Композиции

Модели CVP и CGP имеют внутреннюю библиотеку из 120\* известных композиций с аккомпанементом.

Подыгрывайте им или просто включайте, как фоновую музыку. Подключившись к Интернету, Вы получите доступ к более чем 10,000 других произведений.

\* CVP-501: 61 композиция.

Примечание: Длительность и структура сохраненных композиций может отличаться от оригинальных.



VOICE CONTROL

## Тембры

Вы можете прослушать демо исполнение и просмотреть вступление к большому числу тембров. Вы можете также сохранять свои тембры после регулировки уровня эффектов.



ORGAN FLUTES

## Organ Flutes

Этот специальный тембр даст Вам звучание классического органа, используемое в таких стилях музыки как Джаз, Блюз, Рок и Госпел. Виртуальные тонбары на экране позволят индивидуально регулировать параметры, а также эффекты Вибрато и Ротари, как в традиционном электронном органе.



ONE TOUCH SETTING

## One Touch Setting

Эти клавиши дают Вам возможность выбрать тембры и настройки эффектов, идеально соответствующие Стилю, который Вы используете.

REGISTRATION MEMORY

## Регистрационная Память

Используйте эти клавиши для записи регулярно используемых комбинаций Тембров и Стилей. Позже их можно вызвать из памяти одним касанием во время игры. Они удобны когда Вы хотите сменить атмосферу звучания в каком-нибудь месте произведения.



PIANO RESET

## Piano Reset

Эта клавиша одним нажатием возвращает исходные настройки тембра фортепиано. Нажмите и удерживайте чтобы войти в режим piano-lock, где настройки не меняются, даже если Вы случайно нажмете другую кнопку во время игры.

# Музыкальные он-лайн ресурсы Yamaha дадут множество способов получить максимум возможностей от Вашей Clavinova.

Наслаждайтесь Вашей Clavinova, подключенной к Интернету или ПК.

Подключившись к сети Интернет, Вы сможете наслаждаться новым музыкальным контентом в любое время. Вы по-настоящему оцените эту "дополнительную" особенность Clavinova. Вы получите доступ к огромной библиотеке композиций и многообразию других приятных возможностей, так что всегда найдете что поиграть или послушать. Почти каждая модель Clavinova от CLP до CVP и CGP серии, может быть подключена к Интернету. И так же с ПК, Вы сможете получить доступ к сайтам, которые добавят удовольствие от использования Вашей Clavinova.

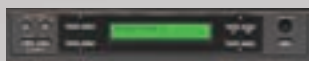
С музыкальными он-лайн ресурсами Yamaha, весь музыкальный мир у Ваших ног.



## Доступ из Вашей Clavinova



### INTERNET DIRECT CONNECTION



Экран CLP-380

#### — CLP серия —

Совместимые модели:

CLP-380, CLP-370, CLP-340, CLP-S308, CLP-S306



Экран модели CVP-509

#### — CVP/CGP серия —

Совместимые модели:

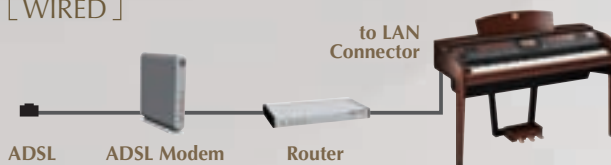
CVP-509, CVP-505, CVP-503, CVP-501, CVP-409GP, CGP-1000.

Для более детальной информации, посетите:

> <http://services.music.yamaha.com/>

Подключите Вашу Clavinova к Интернету одним действием. Получить доступ к произведениям на сайте Yamaha очень просто. Пробуйте играть новые композиции или наслаждайтесь фоновой музыкой. Для CVP и CGP серий Вы можете добавлять настройки (Записи) на Clavinova для Тембров и Стилей, которые прекрасно подходят конкретным произведениям. Вы можете также загрузить индивидуальные Стили аккомпанементов или произведений. Имеются полностью аранжированные композиции, где Вы можете учить партии от начала до конца. С прямым подключением к Интернету (IDC) Вашим музыкальным возможностям нет преград.

[ WIRED ]



Каждая Clavinova оборудована LAN портом, так что Вы можете легко подключить ее к Интернету с помощью сетевого кабеля.

## Доступ с Вашего ПК



### yamahamusicsoft.com

Веб-сайт предлагает широкий выбор композиций и других данных (платно). После доступа на сайт, Вы выбираете модель Вашей Clavinova и видите все

> <http://www.yamahamusicsoft.com>



## ■ CLP и CVP/CGP контент

### ■ Радио Clavinova



Этот сервис дает Вам возможность слушать музыку на Вашей Clavinova, как в радио. Вы можете слушать музыку нон-стоп в любом жанре, каком хотите, выбрав нужный канал. 2 канала доступны бесплатно!

\$19.95/месяц или \$199.95/год (2 месяца бесплатно)

[ Clavinova Радио каналы ]

Complimentary Channel Sampler / Complimentary Music Channel / Adult Contemporary / Broadway / Classical and Semi-Classical / Country / Great Piano Solos / Jazz / Pop / Rock and Classic Rock / Soundtracks / Standards / Seasonal Channels

## ■ CLP контент

### ■ Упражнения по запросу



Расширяйте репертуар для упражнений, от Байера для начинающих, до таких этюдов Баха, как "Хорошо темперированный клавир, Часть 1" для более опытных.

Практикуясь, Вы сможете менять темп, а также слушать партию только левой или правой руки для практики одной рукой. 20 произведений доступно бесплатно. Попробуйте!

\$9.95/месяц или \$99.95/год (2 месяца бесплатно)

Четыре способа улучшить Вашу игру



Слушайте профессиональные упражнения



Разделяйте партии рук



Повторяйте отрывки



Изменяйте темп

## ■ CVP/CGP контент

### ■ Паспорт в Музыку



\$9.99/3 месяца

Вы можете изучать основы игры на фортепиано с экрана CVP или CGP модели. Автоматически подстраиваются оптимальные настройки Clavinova для изучаемого материала, так что Вы можете практиковаться эффективнее.

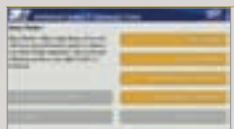
### ■ Get Music



Используя функцию IDC, Вы можете загружать композиции, стили или цифровые нотные записи прямо в Вашу Clavinova. Перед покупкой Вы можете предварительно ознакомиться с композициями, также некоторые произведения доступны бесплатно.

MIDI композиция: \$3.50 - \$9.95    Стил: \$4.95 - \$12.50  
Стил Премиум: \$6.95    Цифровая нотная запись: \$3.95

### ■ Music Finder+



На большом экране Clavinova, Вы можете искать произведения с помощью базы данных Music Finder+ и загружать более чем 4,000 произведений с настройками, называемые "Records", которые идут со специально подобранными Стилями, Тембрами и Эффектами. Для удобства есть также группы произведений "Records", доступные как Коллекции. В дополнение, Performance Guides предоставляет цифровые нотные записи произведений прямо на экран Вашей Clavinova. Вы также можете прослушать профессионально сыгранное исполнение произведений для ознакомления.

Record/Collection: Бесплатно    Performance Guide: \$1.95

совместимые продукты. Композиции доступны с сортировкой по Артистам, Названиям и Жанрам. Вы можете выбрать продукты по типам, таким как MIDI файлы, файлы Стилей, Ноты (более чем 50,000 наименований!), Аксессуары и

Софт. Вы также можете приобрести видео (инструкции, концерты, музыкальные) и книги (рекомендации, биографии, руководства). Раздел "A Things To Do" предложит широкий диапазон материалов по категориям: Learn, Listen, Play

Along и Record & Produce. Также есть специальные возможности сортировки продукции по популярности, последним рекомендациям и дисконтным продажам. Здесь можно приобрести все, что Вам нужно для Clavinova!



Модель	CLP-380PE	CLP-370PE / 370 / 370C / 370M	CLP-340PE / 340 / 340C / 340M	CLP-330PE / 330 / 330C / 330M	CLP-320PE / 320 / 320C / 320M	CLP-S308PE / S306PE	CLP-295GP	CLP-265GP		
Клавиатура	88 клавиш NW* с покрытием из синтетической слоновой кости		88 клавиш GH3*2 с покрытием из синтетической слоновой кости	88 клавиш GH3*2	88 клавиш GH*3	CLP-S308PE: 88 клавиш NW* с покрытием из синтетической слоновой кости CLP-S306PE: 88 клавиш GH3*2 с покрытием из синтетической слоновой кости	88 клавиш NW*	88 клавиш GH3*2		
Источник Звука	5-уровневое AWM динамическое стереосемплирование		4-уровневое AWM динамическое стереосемплирование		3-уровневое AWM динамическое стереосемплирование		4-уровневое AWM динамическое стереосемплирование	AWM стереосемплирование		
	Pure CF семплирование		ДА						—	
Тон-генератор	Стереосустейн семплы, семплы отпускания, резонанса струн		Стереосустейн семплы, семплы отпускания		—		Стереосустейн семплы, семплы отпускания, резонанса струн	—		
Тембры	Полифония (макс.)	128						64		
	Выбор тембров	38 тембров + 480 XG тембров + 12 / SFX kits + GM2 + GS (GS тембры для воспроизв. GS Song)	14 x 2 вариации		14	10	14	38 + 480 XG тембров + 12 ударных/ SFX kits + GM2 + GS (GS тембры для воспр. GS Song)	14	
	Режимы Dual / Split	ДА / ДА			ДА / —			ДА / —		
Эффекты	Реверберация / Хорус / Эффект / DSP	Реверберация: 5 / Хорус: 3 / DSP: 12	Реверб.: 4 / Эффект: 4 / Хорус: Да		Реверб.: 4	Реверб.: 4 / Эффект: 4 / Хорус: Да	Реверб.: 5 / Хорус: 3 / DSP: 12	Реверб.: 4 / Эффект: 4		
	Brilliance	7	5		—	5	7	5		
	Эфф. Dynamic Damper	ДА (iAFC)	—		—	—	ДА (iAFC)	—		
	Эфф. Damper Resonance	—	ДА		—	ДА	—	—		
Композ.	Пресетные	16(демо тембров), 50(пиано)	14 (демо тембров), 50 (Пиано)		10(демо тембров), 50(пиано)	14(демо тембров), 50(пиано)	16(демо тембров), 50(пиано)	14(демо тембров), 50(пиано)		
	Запись	Кол-во песен: 250 (Макс.) Дорожки: 16	3 2		1 1	3 2	250 (Макс.) 16	3 2		
Прямое подключение к Интернету	LAN порт, Wireless Game Adaptor (LAN порт), внешний адаптер (no USB TO DEVICE)				—		LAN порт, Wireless Game adaptor (LAN порт), внешний адаптер (no USB TO DEVICE)	—		
Память	Flash память (внутр.)	1.47 МБ	447 КБ		337 КБ	447 КБ	1.7 МБ	307 КБ		
	USB Flash память	ДА						ДА	—	
	Другие (no USB TO DEVICE)	Флорру диск (2HD, 2DD), карта памяти (SmartMedia, и т.п.) с внешним адаптером				—		Флорру диск (2HD, 2DD), карта памяти (SmartMedia, и т.п.) с внешним адаптером		
Метроном	ДА (5 языков)		ДА						ДА (5 языков)	ДА
Дисплей	LCD с подсветкой (24 символа x 2)		7-сегментный LED		—		7-сегментный LED	LCD с подсветкой (24 символа x 2)	7-сегментный LED	
Педали	Кол-во педалей: 3 (Демпфер с эффектом половинного нажатия, Sostenuto, Софт)									
USB интерфейсы	USB TO HOST, USB TO DEVICE (2, на выбор)				USB TO HOST, USB TO DEVICE (1)	—	USB TO HOST, USB TO DEVICE (1)	USB TO HOST, USB TO DEVICE (2, на выбор)	USB TO HOST	
Другие разъемы	Наушники x 2, MIDI (IN, OUT, THRU), AUX PEDAL, AUX IN (L / L+R, R), AUX OUT (L / L+R, R), LAN		Наушники x 2, MIDI (IN, OUT, THRU), AUX IN (L / L+R, R), AUX OUT (L / L+R, R), LAN		Наушники x 2, MIDI (IN, OUT, THRU), AUX IN (L / L+R, R), AUX OUT (L / L+R, R)	Наушники x 2, MIDI (IN, OUT)	Наушники x 2, MIDI (IN, OUT, THRU), AUX PEDAL, AUX IN (L / L+R, R), AUX OUT (L / L+R, R), LAN	Наушники x 2, MIDI (IN, OUT, THRU), AUX PEDAL, AUX IN (L / L+R, R), AUX OUT (L / L+R, R), AUX OUT (Фикс. / измен.) (L, R)	Наушники x 2, MIDI (IN, OUT, THRU), AUX IN (L / L+R, R), AUX OUT (Фикс.) (L, R)	
	iAFC	ДА		—		—		YES	—	
Усилители/ Гормк-ли	Усилители	(35Вт+20Вт+20Вт)x2+12Втx2		40 Вт x 2		20 Вт x 2	40 Вт x 2	60Вт x 2 + 20Вт x 2	40Вт x 2	
	Громкоговорители	(16 см + 8 см + 2.5 см (купол)) x 2 + 8 см x 2		(16 см + 5 см) x 2		16 см x 2	Овал (12 см x 6 см) x 2	(16 см + 5 см) x 2	(16 см + 5 см + 3 см (купол)) x 2 + 10 см x 2	(16 см + 5 см) x 2
	Tri-Amp система	ДА		—		—		—		
	Управл. Громк. / Наушн.	ДА (в меню)		ДА		—		ДА	ДА (в меню)	—
Корпус	Полирован. красное дерево/полирован. черное дерево		Полированное черное дерево / Темный палисандр / Вишня / Красное дерево				Полированное черное дерево, тонкий корпус		Полированное черное дерево, корпус мини-рояль	
Размеры (Ш x Г x В) (с Пюпитром / Крышкой)	CLP-380PE: 1406 x 512 x 943 мм (1406 x 512 x 1037 мм)		CLP-370PE: 1408 x 511 x 920 мм (1408 x 511 x 1019 мм)	CLP-340PE: 1408 x 514 x 920 мм (1408 x 514 x 1019 мм)	CLP-330PE: 1408 x 514 x 920 мм (1408 x 514 x 1021 мм)	CLP-320PE: 1388 x 424 x 822 мм (1388 x 424 x 974 мм)	CLP-S308PE / S306PE: 1449 x 430 x 977 мм	CLP-295GP: 1434 x 1146 x 931 мм (1434 x 1146 x 1581 мм)	CLP-265GP: 1434 x 1146 x 931 мм (1434 x 1146 x 1400 мм)	
	CLP-370 / 370C / 370M: 1408 x 511 x 917 мм (1408 x 511 x 1018 мм)		CLP-340 / 340C / 340M: 1408 x 514 x 917 мм (1408 x 514 x 1018 мм)	CLP-330 / 330C / 330M: 1408 x 514 x 917 мм (1408 x 514 x 1019 мм)	CLP-320 / 320C / 320M: 1387 x 424 x 819 мм (1387 x 424 x 972 мм)					
Вес	CLP-380PE: 95 кг		CLP-370PE: 81 кг CLP-370 / 370C / 370M: 78 кг	CLP-340PE: 71 кг CLP-340 / 340C / 340M: 69 кг	CLP-330PE: 68 кг CLP-330 / 330C / 330M: 65 кг	CLP-320PE: 48.5 кг CLP-320 / 320C / 320M: 45.5 кг	CLP-S308PE / S306PE: 78 кг	CLP-295GP: 108 кг	CLP-265GP: 97 кг	
Оptionальные аксессуары*4	Наушники: HPE-160 / HPE-170, Футляр: FC4 / FC5, Флуконтроллер: FC7, USB-FDD: UD-FD01		Наушники: HPE-160 / HPE-170, USB-FDD: UD-FD01			Наушники: HPE-160 / HPE-170		Наушники: HPE-160 / HPE-170, Футляр: FC4 / FC5, Флуконтроллер: FC7, USB-FDD, UD-FD01	Наушники: HPE-160 / HPE-170	

\* NW = Natural Wood (деревянные белые клавиши) \*2 GH3 = Graded Hammer 3 \*3 GH = Graded Hammer \*4 Опциональные аксессуары могут меняться в зависимости от региона.

v CLP-380PM не доступна в некоторых регионах.

Clavinova - это мировой лидер цифровых пианино, выигравший многочисленные награды, ставший избранным инструментом во всех престижных музыкальных заведениях.

### США

Clavinova получила награду "Dealer's Choice Awards" и стала домашним цифровым пианино года в 2006 году от издания "Musical Merchandise Reviews". Clavinova получала награды от "Musical Merchandise Reviews" 12 раз за последние 15 лет, включая продукт года в 2000 году. Цифровые пианино Clavinova были приобретены престижными музыкальными заведениями для обучения в США, включая: Oberlin Conservatory, Eastman School of Music, University of Southern California, University of Arizona.

### Канада

Clavinova - выбор номер один таких музыкальных заведений как: Royal Conservatory of Music, Schulich School of Music of McGill University, Montreal Faculty of Music, University of Toronto School of Creative and Performing Arts, Humber College, Toronto Department of Music, Grant McEwan College, Edmonton Department of Music, University of Calgary.

### Великобритания

Clavinova широко используется в музыкальных училищах Великобритании, включая следующие престижные учреждения: Royal Academy of Music, The Guildhall School of Music and Drama, The Royal Northern College of Music, Birmingham Conservatoire, Cheethams School of Music, Manchester.

### Франция

CVP-405 в 2007 году была названа журналом Keyboards Recording Magazine, как "Лучшее Развлекательное Цифровое Пианино".

### Япония

CLP-280PM, CLP-S308PE и CVP-409PM получили награду за дизайн от организации Japan Industrial Design Promotion.

Модель	CVP-509PM / 509PE / 509	CVP-505PM / 505PE / 505	CVP-503PE / 503	CVP-501PE / 501	CVP-409GP	CGP-1000	
Клавиатура	88 клавиш NW*с покрытием из синтетической слоновой кости	88 клавиш GH3*2 с покрытием из синтетической слоновой кости		88 клавиш GH*3	88 клавиш NW*с покрытием из синтетической слоновой кости		
Источник звука	5-уровневое AWM динамическое стереосемплирование	4-уровневое AWM динамическое стереосемплирование		3-уровневое AWM динамическое стереосемплирование	4-уровневое AWM динамическое стереосемплирование		
	"Pure CF"семплирование	ДА				—	
Тон-генератор	Стереосустейн семплы, семплы отпускания, резонанс струн	Стереосустейн семплы, семплы отпускания		—	Стереосустейн семплы, семплы отпускания, резонанс струн		
Тембры	Полифония (макс.)	128 + 128		128		128 + 128	
	Выбор тембров	811 тембров + 480 XG тембров + 26 ударных / SFX+GM2+GS (GS тембров для GS Song playback)	689 тембров + 480 XG тембров + 23 ударных / SFX + GM2 + GS (GS тембров для GS Song playback)	398 тембров + 480 XG тембров + 19 ударных / SFX + GM2 + GS (GS тембров для GS Song playback)	296 тембров + 480 XG тембров + 15 ударных / SFX + GM2 + GS (GS тембров для GS Song playback)	590 тембров + 480 XG тембров + 19 ударных / SFX + GM2 + GS (GS тембров для GS Song playback)	
	Regular Voice	508	502	276	246	368	
	Mega Voice	23	18	15	—	18	
	Natural! Voice	39		22	3	38	
	S. Articulation! Voice	49	38		—	38	
	S. Articulation 2! Voice	11			—		
	Sweet! Voice	27	24	23	11	23	
	Cool! Voice	64	46	33	16	39	
	Live! Voice	70	29	19	10	56	
Organ Flutes!	20			10			
Создание тембров	ДА						
Эффекты	Типы	Реверберация: 42 пресета + 3 пользовательских / Хорус: 106 пресета + 3 пользовательских / DSP 1: 272 пресета + 3 пользовательских / DSP 2-9: 272 пресета + 10 пользовательских	Реверберация: 42 пресета + 3 пользовательских / Хорус: 71 пресет + 3 пользовательских / DSP 1: 271 пресет + 3 пользовательских / DSP 2-4: 128 пресетов + 10 пользовательских		Реверберация: 34 пресета + 3 пользовательских / Хорус: 30 пресетов + 3 пользовательских / DSP 1: 191 пресет + 3 пользовательских / DSP 2-6: 191 пресет + 10 пользовательских		
	Master EQ	5 пресетов + 2 пользовательских					
	Компрессор	5 пресетов + 5 пользовательских	—		5 пресетов + 5 пользовательских		
	Part EQ	27 пресетов					
Вокальный гармонизатор	60 пресетов + 10 пользовательских			—		60 пресетов + 10 пользовательских	
Стиль	Стили аккомпанемента	442	362	272	191	408	
	Pro Styles	362	294	213	151	334	
	Session Styles	40	30	23	4	38	
	Free Play Styles	4	2			—	
	Pianist Styles	36					
Аппликатура	Single Finger, Fingered, Fingered On Bass, Multi Finger, AI Fingered, Full Keyboard, AI Full Keyboard						
Редактор стилей	ДА						
OTS (One Touch Setting)	4 для каждого стиля, OTS Link						
Music Finder	Пресет, Редактирование						
Композиции	Пресет	120			61	120	
	Обучение	Follow Lights, Any Key, Karao-Key, Vocal CueTIME, Guide Lamp			Follow Lights, Any Key, Karao-Key, Guide Lamp	Follow Lights, Any Key, Karao-Key, Vocal CueTIME, Guide Lamp	
	Performance Assistant	ДА					
Запись (16 дорожек)	Быстрая запись, мульти запись, пошаговая запись, редактирование						
USB Аудио	Воспроизведение	MP3, WAV		WAV	—	WAV	
	Запись	WAV			—	WAV	
Прямое подключение к Интернету	LAN-порт, Wireless Game Adaptor (LAN-порт), внешний адаптер (no USB TO DEVICE)						
Память	Flash память (внутренняя)	3.2 МБ	2.4 МБ		1.4 МБ	3.2 МБ	
	USB Flash память	ДА					
Другая (no USB TO DEVICE)	Floppy диск (2HD, 2DD), жесткий диск, карта памяти (SmartMedia или т.п.) с внешним адаптером						
Темп	Диапазон темпа	5-500, Синхронизация Темпа					
	Метроном	Колокольчик вкл/выкл, Голос (5 языков)					
Регистрационная память	8 кнопок, Regist. Sequence / Freeze						
Экран		640 x 480 пикселей TFT VGA цветной 7.5" LCD	320 x 240 пикселей TFT QVGA цветной 5.7" LCD	320 x 240 пикселей QVGA монохром 5.7" LCD	320 x 240 пикселей QVGA монохром 4.6" LCD	640 x 480 пикселей VGA цветной 7.8" LCD	
	Отображаемые объекты	Ноты, лирика, текст, обои на выбор	Ноты, лирика, текст		Ноты, лирика		Ноты, лирика, текст, обои на выбор
Другие функции	Демо, 6 языков (английский, японский, немецкий, французский, испанский, итальянский), прямой доступ, Piano кнопка (с Piano Lock), транспонирование (Keyboard / Song / Master)						
Педали	Функции						
USB интерфейсы	USB TO HOST, USB TO DEVICE (2)			USB TO HOST, USB TO DEVICE (1)		USB TO HOST, USB TO DEVICE (2)	
Другие разъемы		Наушники x 2, MIDI (IN, OUT, THRU), AUX PEDAL, AUX IN (L / L+R, R), AUX OUT (L / L+R, R), MIC (INPUT VOLUME, MIC. / LINE IN), VIDEO OUT, RGB OUT, LAN	Наушники x 2, MIDI (IN, OUT, THRU), AUX PEDAL, AUX IN (L / L+R, R), AUX OUT (L / L+R, R), MIC (INPUT VOLUME, MIC. / LINE IN), VIDEO OUT, LAN	Наушники x 2, MIDI (IN, OUT, THRU), AUX PEDAL, AUX IN (L / L+R, R), AUX OUT (L / L+R, R), MIC (INPUT VOLUME, MIC. / LINE IN), LAN	Наушники x 2, MIDI (IN, OUT, THRU), AUX PEDAL, AUX IN (L / L+R, R), AUX OUT (L / L+R, R), MIC (INPUT VOLUME, MIC. / LINE IN), LAN	Наушники x 2, MIDI (IN, OUT, THRU), AUX PEDAL, AUX IN (L / L+R, R), AUX OUT (L / L+R, R), MIC (INPUT VOLUME, MIC. / LINE IN), VIDEO OUT, RGB OUT, LAN	
		ДА					ДА
Усилители/ Громк-ли	Усилители	(35Вт + 20Вт + 20Вт) x 2 + 20Вт x 2		40 Вт x 2		20 Вт x 2	
	Громкоговорители	(16 см + 5 см + 3 см (dome)) x 2 + 10 см x 2		(16 см + 5 см) x 2		16 см x 2	
	Tri-Amp система	ДА					
Корпус	Полированное красное дерево / Полированное черное дерево / Темный палисандр			Полированное черное дерево / Темный палисандр		Полированное черное дерево корпус мини-рояля	Полированное черное дерево Корпус большого рояля
Размеры (Ш x Г x В) (с Пюпитром / Крышкой)	CVP-509PM / 509PE: 1430 x 611 x 871 мм (1430 x 609 x 1027 мм) CVP-509: 1430 x 611 x 868 мм (1430 x 609 x 1025 мм)	CVP-505PM / 505PE: 1430 x 611 x 871 мм (1430 x 609 x 1027 мм) CVP-505: 1430 x 611 x 868 мм (1430 x 609 x 1025 мм)	CVP-503PE: 1432 x 614 x 888 мм (1432 x 614 x 1043 мм) CVP-503: 1432 x 613 x 885 мм (1432 x 613 x 1042 мм)	CVP-501PE: 1372 x 596 x 896 мм (1372 x 596 x 1048 мм) CVP-501: 1372 x 595 x 893 мм (1372 x 595 x 1047 мм)	CVP-409GP: 1435 x 1147 x 905 мм 1435 x 1147 x 1555 мм	CGP-1000: 1465 x 1511 x 998 мм (1476 x 1511 x 1703 мм)	
Вес	CVP-509PM / 509PE: 84 кг CVP-509: 82 кг	CVP-505PM/505PE: 78 кг CVP-505: 76 кг	CVP-503PE: 73 кг CVP-503: 71 кг	CVP-501PE: 60 кг CVP-501: 58 кг	CVP-409GP: 108 кг	CGP-1000: 187 кг	
Оptionальные аксессуары*4	Наушники: HPE-160 / HPE-170, Футсвити: FC 4 / FC 5, Футконтроллер: FC 7, USB-FDD, UD-FD01						

\* NW = Natural Wood (белые клавиши из дерева) \*2 GH3 = Graded Hammer 3 \*3 GH = Graded Hammer \*4 Optionальные аксессуары меняются в зависимости от региона.

v Спецификации могут изменяться без уведомления. v Цвета корпуса и покрытие, показанное в брошюре, могут отличаться от реального внешнего вида продукта.

# JAM

МУЗЫКАЛЬНЫЙ МАГАЗИН

## г. КИЕВ

ТЦ «Глобус»  
Пл. Независимости, 1-я линия  
время работы: с 10.00 до 22.00  
(без перерывов и выходных)  
тел/факс: (044) 371-18-43  
email: jam@ln.ua

## г. КИЕВ

ТРЦ «Большевик»  
ул. В. Гетьмана, 6  
время работы: с 10.00 до 22.00  
(без перерывов и выходных)  
тел/факс: (044) 200-07-07  
email: jam2@ln.ua

## г. ДНЕПРОПЕТРОВСК

ТРЦ «Мост-Сити Центр»  
ул. Глинки, 2  
время работы: с 10.00 до 22.00  
(без перерывов и выходных)  
тел/факс: (056) 790-29-56  
email: jam@telemost.dp.ua

## г. КИЕВ

ТЦ «Караван»  
ул. Луговая, 12  
время работы: с 10.00 до 22.00  
(без перерывов и выходных)  
тел/факс: (044) 206-43-53  
email: jam3@ln.ua

## г. КИЕВ

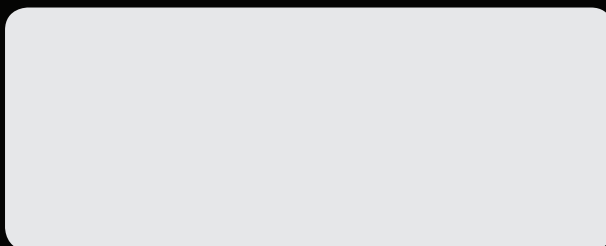
ТЦ «DreamTown»  
Оболонский пр-т, 1-Б, ст. м. Минская  
время работы: с 10.00 до 22.00  
(без перерывов и выходных)  
тел/факс: (044) 428-35-74  
email: jam4@ln.ua

## г. ДОНЕЦК

ТРЦ «Декор Донбасс»  
ул. Генерала Антонова, 4  
время работы: с 10.00 до 22.00  
(без перерывов и выходных)  
тел/факс: (062) 387-52-20  
email: jam-music@dn.farlep.net



**ВАШ РЕГИОНАЛЬНЫЙ ПРЕДСТАВИТЕЛЬ:**



[www.jam-music.com.ua](http://www.jam-music.com.ua)