



iRig Stream Solo

Інтерфейс потокового аудіо з трьома входами і моновиходом

ПОСІБНИК КОРИСТУВАЧА

Зміст

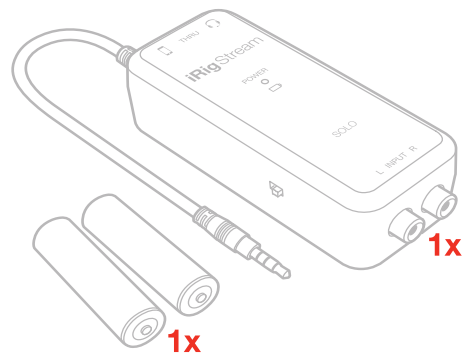
	2
Українська	3
iRig Stream Solo	3
Зареєструйте свій iRig Stream Solo	3
Встановлення та налаштування	4
Приклади підключення	9
Підключення гарнітури/навушників	9
Підключення сигналу лінійного рівня до входів RCA	10
Використання функції loopback	11
Вирішення проблем	11
Технічні характеристики	12
Гарантія	13
Підтримка та додаткова інформація	13
Юридична інформація	14

iRig Stream Solo

Дякуємо за придбання iRig Stream Solo.

Комплектація:

- iRig Stream Solo.
- 2x батареї типу AA.
- Реєстраційна картка.



iRig Stream Solo — це простий у використанні аудіоінтерфейс для iPhone, iPad і Android, який дозволяє підключати до трьох різних джерел сигналу і міксувати їх у своє потокове аудіо. Під'єднайте мікшери чи синтезатори, навушники чи мікрофони iRig і навіть аудіо, що відтворюється прямо на вашому пристрої, і мікшуйте їх разом у сигнал, оптимізований для потокового передавання та відправлений прямо у ваші улюблені програми.

Це все, що вам потрібно, щоб почати трансляцію в компактному форматі з живленням від батареї.

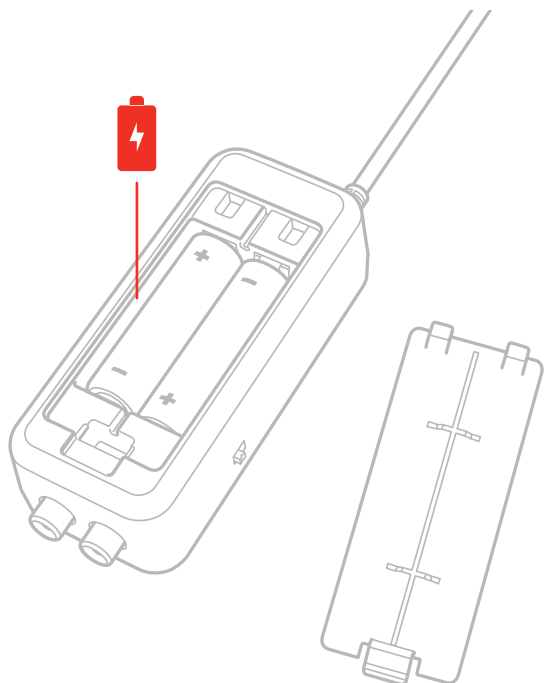
Зареєструйте свій iRig Stream Solo

Після реєстрації ви можете отримати доступ до технічної підтримки, активувати гарантію та отримати безкоштовні JamPoints™, які будуть додані до вашого облікового запису. JamPoints™ дозволяють отримувати знижки на майбутні покупки IK! Реєстрація також дозволить вам бути в курсі всіх останніх оновлень програмного забезпечення та продуктів IK.

Реєстрація на веб сторінці: www.ikmultimedia.com/registration

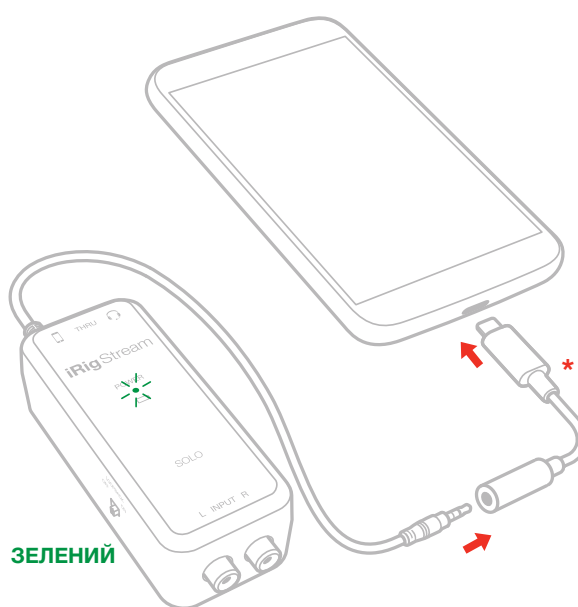
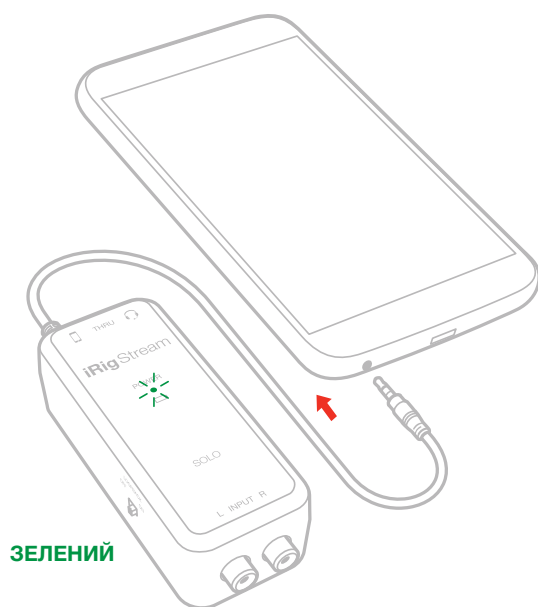
Встановлення та налаштування

1. Вставте батареї типу AA (у комплекті) у батарейний відсік iRig Stream Solo.



2. Під'єднайте iRig Stream Solo до гнізда для навушників головного пристрою. Вам знадобиться відповідний адаптер (не входить до комплекту), якщо ваш телефон або планшет не має гнізда для навушників. Якщо заряду батареї достатньо (тобто з новими батареями), світлодіодний індикатор iRig Stream Solo світитиметься зеленим кольором.

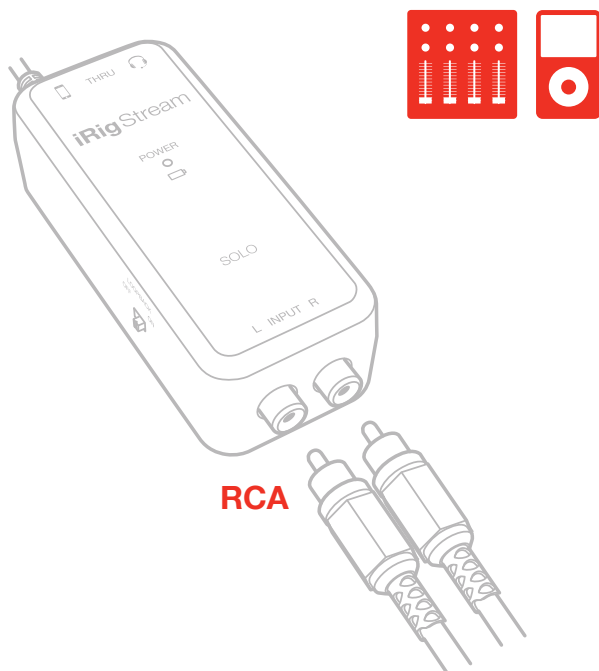
*Не входить в комплект



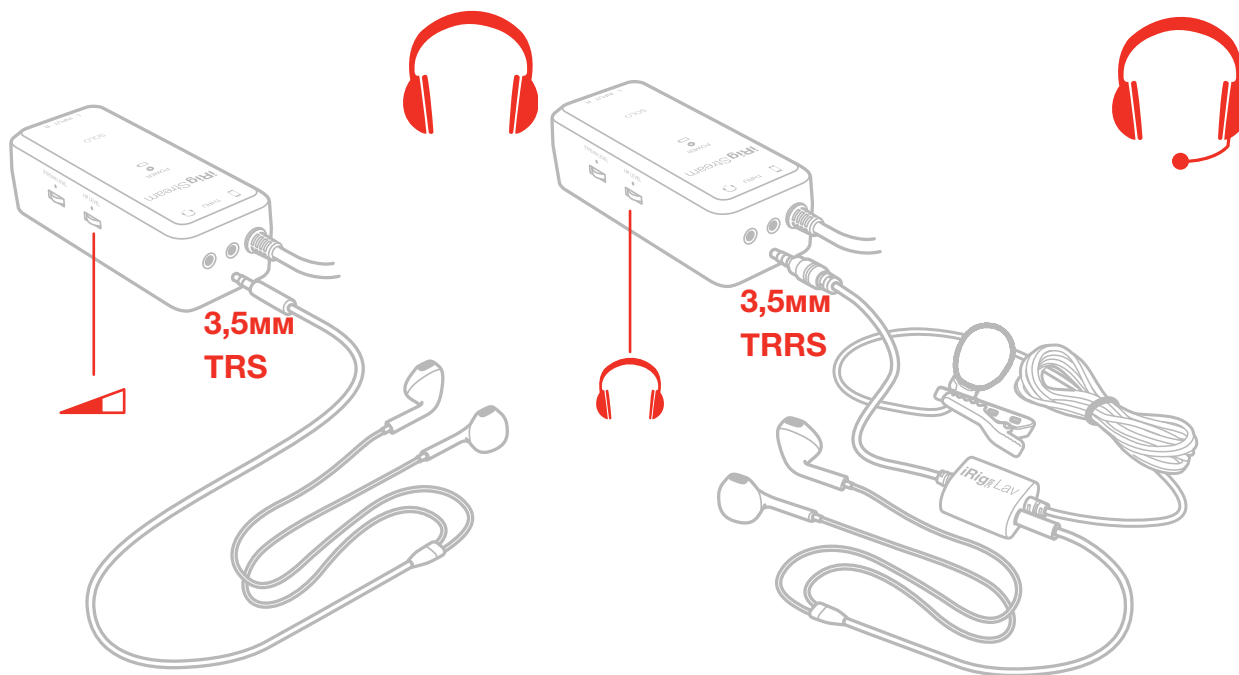
3. Завантажте та запустіть додаток.



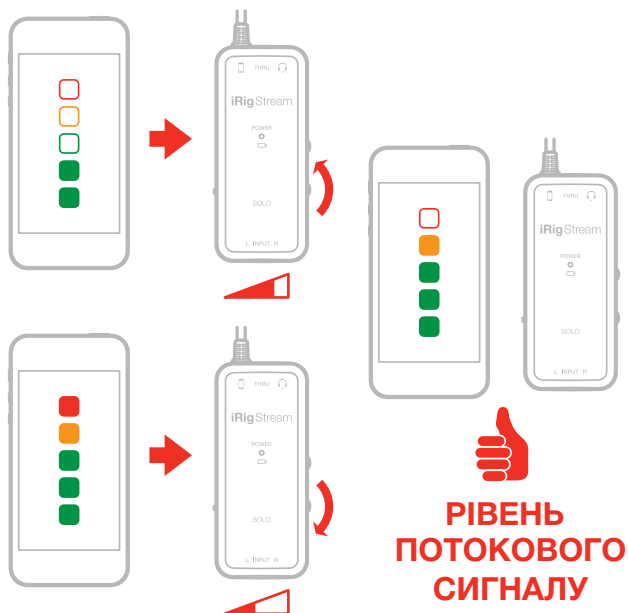
4. Підключіть будь-який лінійний сигнал (наприклад, від аудіомікшера) до двох передніх вхідних гнізд RCA. Щоб відрегулювати гучність пристрою, підключеного до цих роз'ємів, використовуйте регулятори гучності цього пристрою та коліщатко Stream Level збоку iRig Stream Solo.



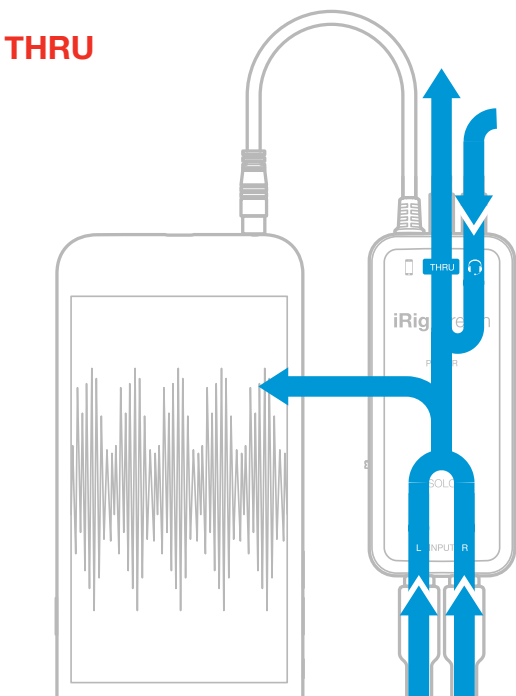
5. Підключіть гарнітуру TRRS (сумісну зі стандартом CTIA) або аналоговий мікрофон iRig до 3,5мм роз'єму для гарнітури/наушників. Ви можете налаштувати рівень мікрофона за допомогою коліщатка Stream Level, а рівень навушників — за допомогою коліщатка HP Level. Крім того, ви можете безпосередньо під'єднати навушники до гнізда гарнітури/наушників та встановити рівень за допомогою коліщатка HP Level.



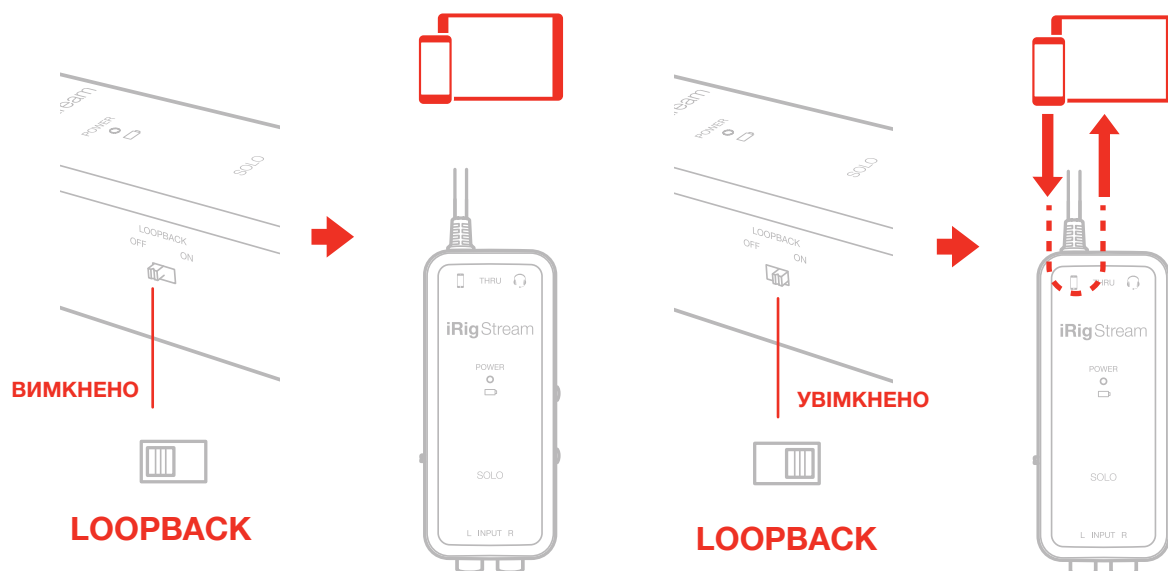
6. Основний регулятор рівня дозволяє контролювати загальний рівень поточного аудіосигналу, що надходить з лінійного входу RCA та (за потреби) підключеного мікрофона/гарнітури. Перевірте вимірювач рівня вхідного сигналу в програмі, яку ви використовуєте для запису (наприклад, iRig Recorder). Цей індикатор рівня має бути якомога вище, але ніколи не повинен досягати максимального або "кліпаючого" (обрізаного) рівня.



7. Підключіть зовнішній мікшер, акустичну систему або будь-який інший пристрій з лінійним входом до вихідного порту THRU. Це монофонічний лінійний вихід, який змішує входи RCA та гарнітури. Зауважте, що рівень цього вихідного сигналу не контролюється коліщатком Stream Level.



9. Якщо функцію Loopback увімкнено, аудіо, яке надходить на iRig Stream Solo з вашого основного пристрою через TRRS, повертається назад на цей пристрій. Також у цьому випадку основний регулятор рівня керуватиме загальним рівнем, який записується.



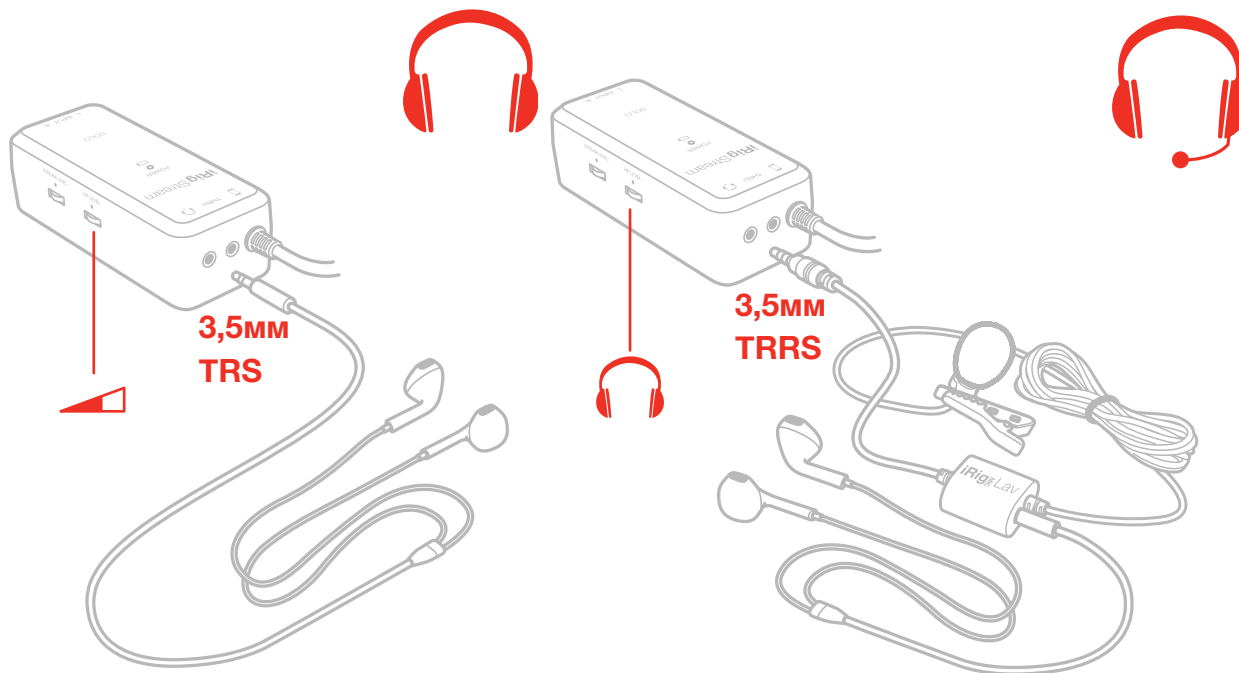
10. Коли рівень заряду батареї низький, світлодіод світиться ЧЕРВОНИМ. Якнайшвидше замініть батареї.



Приклади підключення

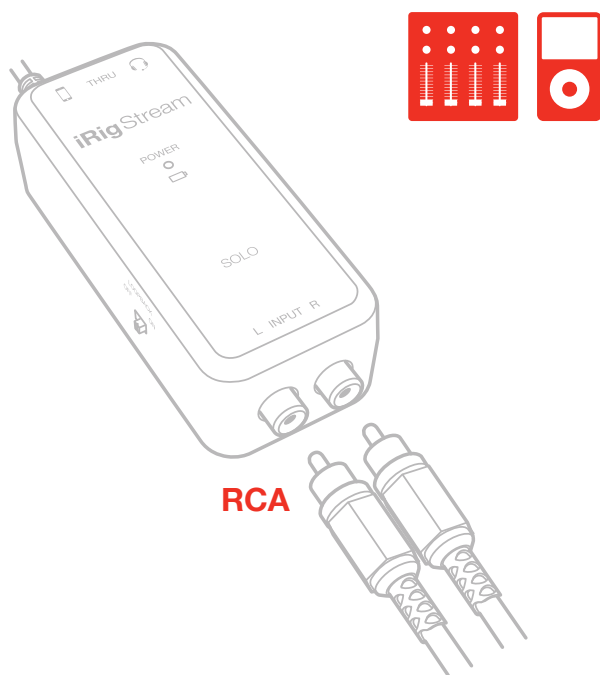
Ось кілька прикладів підключення сигналів мікрофонного або лінійного рівня до iRig Stream Solo.

Підключення гарнітури/наушників



Підключіть гарнітуру TRRS (сумісну зі стандартом СТІА) або аналоговий мікрофон iRig до 3,5мм роз'єму для гарнітури/наушників. Ви можете налаштувати рівень мікрофона за допомогою коліщатка Stream Level, а рівень навушників — за допомогою коліщатка HP Level. Крім того, ви можете безпосередньо під'єднати навушники до гнізда гарнітури/наушників та встановити рівень сигналу за допомогою коліщатка HP Level.

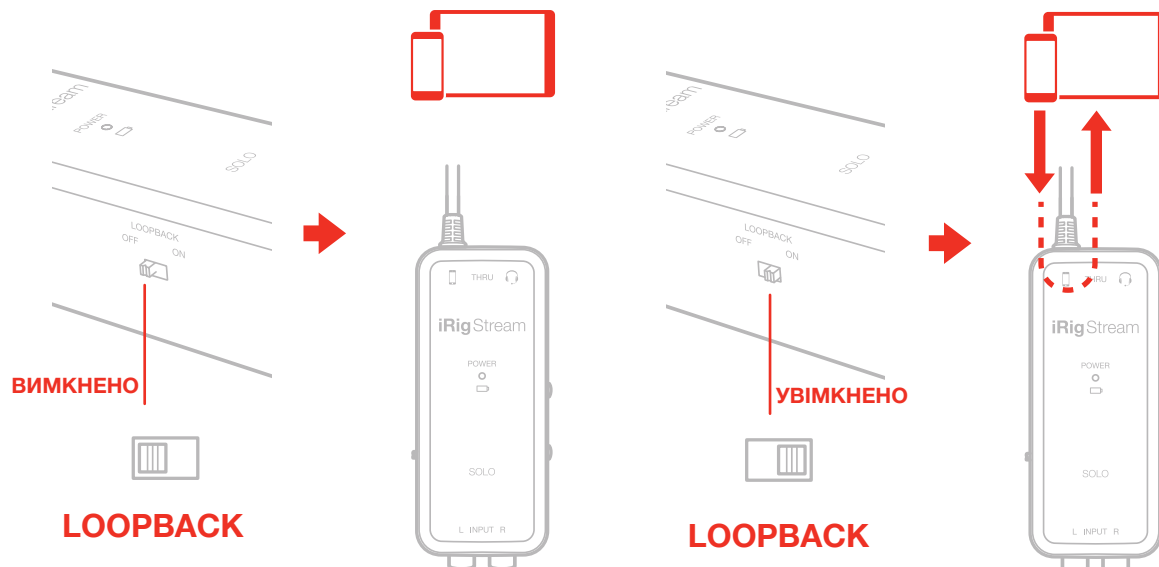
Підключення сигналу лінійного рівня до входів RCA



До входів RCA можна підключити будь-яке джерело лінійного рівня. Цей сигнал може надходити з MP3-плеєра, комп'ютера або аудіомікшера. Основний регулятор Stream Level (рівень поточного сигналу) регулює загальну гучність запису. Щоб відрегулювати гучність пристрою, підключеного до входів RCA, використовуйте регулятори гучності пристрою.

ВАЖЛИВО: зверніть увагу, що це входи лінійного рівня, а не входи PHONO, тому сигнал PHONO потрібно перетворити на сигнал ЛІНІЙНОГО РІВНЯ перед підключенням.

Використання функції loopback



Якщо функцію LOOPBACK увімкнено, аудіо, яке надходить на iRig Stream Solo з вашого хоста (основного пристрою) через TRRS, повертається назад на хост. Основний регулятор Stream Level (рівня потокового аудіо) керуватиме загальним рівнем, який записується.

Вирішення проблем

Звук спотворений.

Переконайтеся, що рівень вхідного сигналу на iRig Stream Solo встановлено належним чином: якщо звук запису спотворений, можливо, потрібно буде зменшити рівень потокового аудіо за допомогою спеціального коліщатка.

Під час моніторингу вхідного сигналу присутній звук «фазування».

Щоб контролювати вхідне аудіо за допомогою додатків і програмного забезпечення, які не дозволяють моніторити вхідний аудіосигнал, функція прямого моніторингу на iRig Stream Solo завжди ввімкнена. Якщо присутній ефект «фазування», ви можете вимкнути моніторинг вхідного сигналу у додатку/програмі для запису. Щоб отримати докладнішу інформацію про функцію моніторингу, зверніться до документації вашого програмного забезпечення.

Технічні характеристики

Загальні

Живлення: 2 x батареї типу AA

Вимірювання: світлодіодний індикатор стану батареї

Підключення пристроїв: роз'єм TRRS 1/8"/3,5мм - стандарт розпайки CTIA/ANJ

Розміри: 45 x 105 x 34 мм

Вага (без батарейок): 74 г

Лінійний вхід

Роз'єм: 2x RCA (небалансний) лівий/правий

Номінальний вхідний рівень: -10 дБВ

Head Room (запас гучності): 9 дБ

Вхідний опір: 15 кОм

Частотна характеристика: від 20 Гц до 20 кГц (-3 дБ)

Гарнітура/Навушники

Роз'єм: 1/8"/3.5мм TRRS мініджек(стандарт розпайки CTIA)

Напруга живлення: $\geq 2,5$ В

Посилення мікрофона: фіксоване значення 27 дБ

АЧХ навушників: від 20 Гц до 20 кГц (-3 дБ)

АЧХ мікрофона: від 50 Гц до 20 кГц (-3 дБ)

Контроль рівня навушників: пронумероване коліщатко

Наскрізний Thru вихід

Роз'єм: 1/8"/3.5мм TRS мініджек

Частотна характеристика: від 20 Гц до 20 кГц (-3 дБ)

Час роботи батареї

більше 50 годин (лужні батареї)

Гарантія

Будь ласка, відвідайте:

www.ikmultimedia.com/warranty

для повної гарантійної політики.

Підтримка та більше інформації

www.ikmultimedia.com/support

www.irigstreamsolo.com

IK Multimedia

IK Multimedia Production Srl

Via dell'Industria 46, 41122 Modena, Italy

Phone: +39-059-285496 - Fax: +39-059-2861671

IK Multimedia US LLC

590 Sawgrass Corporate Pkwy, Sunrise, FL 33325

Phone: (954) 846-9101 - Fax: (954) 846-9077

IK Multimedia Asia

TB Tamachi Bldg. 1F, MBE #709,

4-11-1 Shiba, Minato-ku, Tokyo 108-0014

www.ikmultimedia.com/contact-us

«Made for iPod», «Made for iPhone» і «Made for iPad» означають, що електронний аксесуар розроблено спеціально для підключення до iPod, iPhone або iPad відповідно та сертифіковано розробником на відповідність стандартам продуктивності Apple. Apple не несе відповідальності за роботу цього пристрою або його відповідність стандартам безпеки та регулятивним стандартам. Зверніть увагу, що використання цього аксесуара з iPod, iPhone або iPad може вплинути на роботу бездротового зв'язку.

iRig® Stream Solo є власністю торгової марки IK Multimedia Production Srl. Усі інші назви та зображення продуктів, торгові марки та імена виконавців є власністю відповідних власників, які жодним чином не пов'язані з IK Multimedia. iPad, iPhone, iPod touch Mac і логотип Mac є товарними знаками Apple Computer, Inc., зареєстрованими в США та інших країнах. Lightning є товарним знаком Apple Inc. App Store є знаком обслуговування Apple Inc.