



YAMAHA THR アップデートマニュアル

このアップデートは THR10/THR5 専用です。他の THR モデルでは動作しません。必ず THR10/THR5 に対して行なってください。

ご注意

- ・ このソフトウェアおよびアップデートマニュアルの著作権はすべてヤマハ株式会社が所有します。
- ・ このソフトウェアおよびアップデートマニュアルの一部または全部を無断で複製、改変することはできません。
- ・ このソフトウェアおよびアップデートマニュアルを運用した結果およびその影響については、一切責任を負いかねますのでご了承ください。
- ・ THR アップデータは、改良のため予告なしにバージョンアップすることがあります。
最新ソフトウェアは、下記 URL からダウンロードできます。

<http://download.yamaha.com/>

- ・ このアップデートマニュアルに掲載されているイラストや画面は、すべて操作説明のためのものです。したがって、実際の仕様と異なる場合があります。
- ・ ヤマハ(株)および第三者から販売もしくは提供されている音楽 / サウンドデータは、私的使用のための複製など著作権法上問題にならない場合を除いて、権利者に無断で複製または転用することを禁じられています。ご使用時には、著作権の専門家にご相談されるなどのご配慮をお願いします。
- ・ このマニュアルファイル内の「青色」の文字をクリックすると、関連する項目にジャンプします。
- ・ Windows は、米国 Microsoft Corporation の米国およびその他の国における登録商標です。
- ・ Mac または Macintosh は、米国および他の国々で登録された Apple Inc. の商標です。
- ・ Steinberg は、Steinberg Media Technologies GmbH 社の登録商標です。
- ・ その他、本書に記載されている会社名および商品名等は、各社の登録商標または商標です。
- ・ アプリケーションのバージョンアップなどに伴う製品本体のシステムソフトウェア（製品のファームウェアなど）および一部の機能や仕様の変更については、下記 URL をご参照ください。

<http://download.yamaha.com/>

このマニュアルは、お客様が Windows/Macintosh の基本的な操作方法について十分おわかりいただいていることを前提に書かれています。Windows/Macintosh の操作方法については、Windows/Macintosh に付属のマニュアルをご参照ください。

操作の説明には、THR10 を接続した場合の Windows 版の画面を使用していますが、異なる機能はそのつど説明してあります。お買い求めになった機種をご確認のうえ、お読みください。

THR のアップデート

THR をアップデートする前に、「Yamaha Steinberg USB ドライバー」をコンピュータにインストールしておいてください。

※ 「Yamaha Steinberg USB ドライバー」のインストール方法については、THR10/THR5 に付属の取扱説明書をご参照ください。

■ THR のアップデート手順

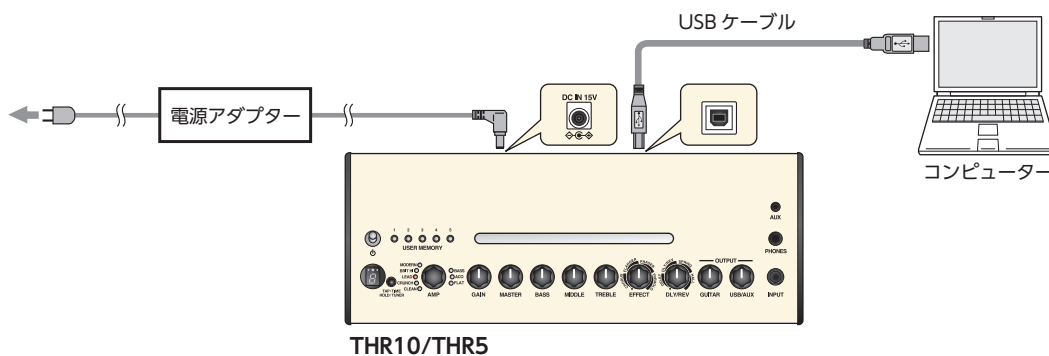
1. 下記のサイトにアクセスし、お使いのコンピュータ環境に合った「THR アップデータ」をダウンロードします。
<http://download.yamaha.com/>



アップデートが失敗した場合

USB ケーブルが正しく接続しているか確認した後、手順 2 から、やり直してください。

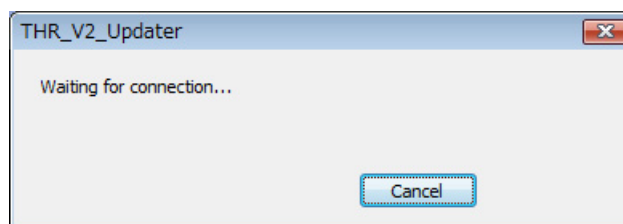
2. 以下の注意事項を守った上で、コンピュータと THR10/THR5 を USB ケーブル (THR10/THR5 に付属) で接続します。



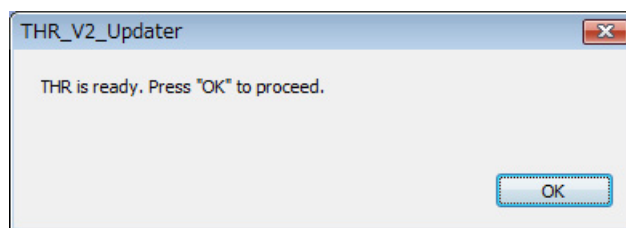
⚠ 注意

- USB 端子とコンピュータを接続する前に、コンピュータの省電力 (サスPEND / スリープ / スタンバイ / 休止) モードを解除してください。
- THR10/THR5 は必ず電源アダプターを使用してください。
- USB ケーブルの抜き差しをする前に、コンピュータのすべてのアプリケーションを終了させ、コンピュータ側の出力コントロールを最小にしてください。
- USB ケーブルを抜き差しをする前に、THR10/THR5 の VOLUME、USB/AUX OUTPUT を最小にしてください。
- USB ケーブルの抜き差しは、6 秒以上間隔を空けて行ってください。

3. コンピューター側で「THR アップデータ」を起動します。

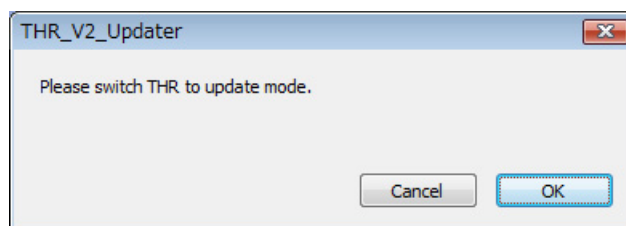


4. THR10/THR5 の電源を入れます。コンピューターがアップデート対象のモデル (THR10 か THR5) を認識し、下の画面が表示されます。

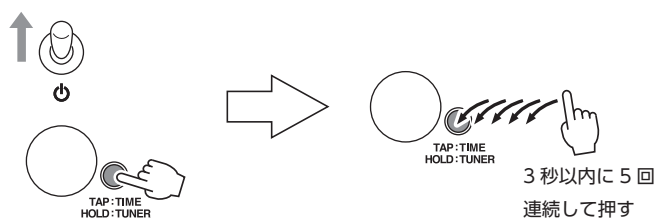


※ THR10/THR5 以外のモデルではアップデートできません。

[OK] ボタンをクリックします。下の画面が表示されます。



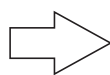
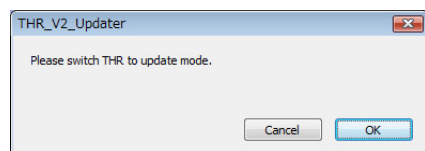
5. THR10/THR5 の電源を一度切ります。
6. TAP/TUNER ボタンを押しながら再び THR10/THR5 の電源を入れ、3 秒以内に TAP/TUNER ボタンを 5 回連続して押します。



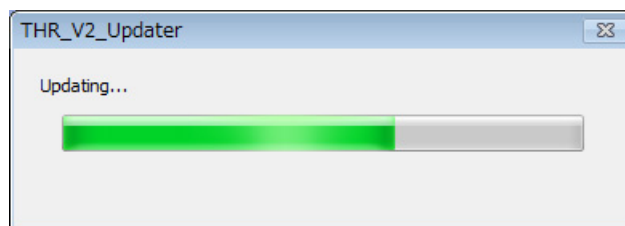
しばらく待つと LED ディスプレイに「U」が表示され、アップデートモードに入ります。



7. コンピューター画面の [OK] ボタンをクリックします。
THR10/THR5 のディスプレイに、下のようなアップデートの進行状況が表示されます。



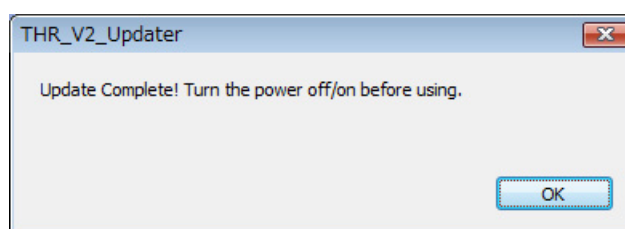
コンピューター画面にもアップデートの進行状況が表示されます。



※アップデートモード中は、絶対に電源を切らないでください。

8. THR10/THR5 のディスプレイに「E」「n」「d」とくり返し表示されたら、アップデートの終了です。

コンピューター画面にアップデート終了が表示されますので、[OK] ボタンをクリックし、THR アップデータを閉じます。



9. THR10/THR5 の電源を切ります。
10. アップデートを確認するには、TAP/TUNER ボタンを押しながら THR10/THR5 の電源を入れます。
ディスプレイに「E」「n」「d」とくり返し表示されたら、アップデートの終了です。

これで、THR のアップデートは完了です。

© 2014 Yamaha Corporation, All rights reserved.